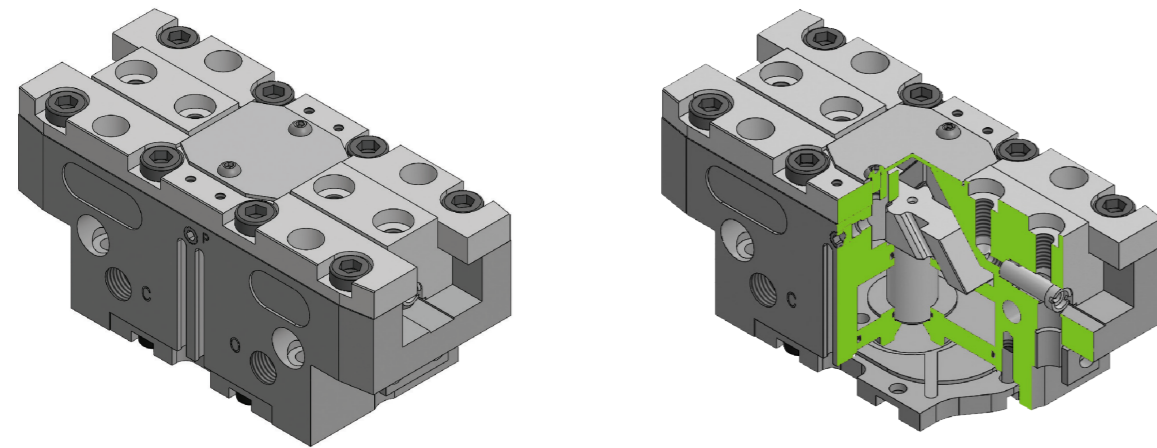


HPG is a universal two-finger parallel gripper featuring high repeatability and long service life, suitable for a wide range of industrial applications.

Advantages

- Robust and lightweight housing made of hard coated aluminum alloy.
- Sturdy T-slot with hardened steel gibs for effective jaw guidance, precise handling and easy maintenance.
- Wedge-hook design for high-force transmission and jaw synchronization.
- Compact dimensions for minimal impact in space sensitive applications.
- Mounting from two sides in three screw directions for versatile and flexible integration.
- Integrated permanent magnets for direct monitoring of piston movement.
- Slots for mounting and positioning of magnetic-field sensors.
- Air supply via hose-free direct connections or fitting screw connections.



HPG è una pinza parallela universale a due griffe con elevata ripetibilità e lunga durata, adatta per un'ampia gamma di applicazioni industriali.

Vantaggi

- Struttura robusta e leggera in lega di alluminio anodizzato.
- Scanalatura a T in acciaio temprato per un miglior scorrimento delle griffe, manipolazione precisa e facile manutenzione.
- Design a cuneo, per una trasmissione ottimale della forza e sincronia delle griffe.
- Dimensioni compatte per un ingombro minimo nelle applicazioni in cui è necessario ottimizzare gli spazi.
- Montaggio su due lati in tre direzioni che la rendono versatile e flessibile.
- Magnet integrati per il monitoraggio diretto di sensori di posizione delle griffe.
- Slot per il montaggio e il posizionamento di sensori magnetici.
- Alimentazione dell'aria tramite connessioni dirette o collegamenti tramite raccordi.

SPECIFICATIONS - SPECIFICHE

Model	Stroke per jaw	Fluid consumption double stroke	Closing force per jaw	Opening force per jaw	Total closing force	Total opening force	Recommended workpiece weight*	Weight	Repeat accuracy
Modello	Corsa per griffa	Volume aria per ciclo	Forza di chiusura per griffa	Forza di apertura per griffa	Forza totale di chiusura	Forza totale di apertura	Peso pezzo consigliato*	Peso	Ripetibilità
			@ 6 bar	@ 6 bar	@ 6 bar	@ 6 bar			
HPG 205	4 mm 0.16 in	7 cm ³ 0.43 in ³	110 N 24.7 lb	120 N 27.0 lb	220 N 49.5 lb	240 N 54.0 lb	1.10 Kg 2.4 lb	0.19 Kg 0.42 lb	± 0.01 mm ±0.0004 in
HPG 205 S	2 mm 0.08 in	7 cm ³ 0.43 in ³	220 N 49.5 lb	240 N 54.0 lb	440 N 98.9 lb	480 N 107.9 lb	2.20 Kg 4.8 lb	0.2 Kg 0.44 lb	± 0.01 mm ±0.0004 in
HPG 206	6 mm 0.24 in	12 cm ³ 0.73 in ³	175 N 39.3 lb	190 N 42.7 lb	350 N 78.7 lb	380 N 85.4 lb	1.75 Kg 3.9 lb	0.3 Kg 0.66 lb	± 0.01 mm ±0.0004 in
HPG 206 S	3 mm 0.12 in	12 cm ³ 0.73 in ³	350 N 78.7 lb	380 N 85.4 lb	700 N 157.4 lb	760 N 170.8 lb	3.50 Kg 7.7 lb	0.32 Kg 0.70 lb	± 0.01 mm ±0.0004 in
HPG 208	8 mm 0.31 in	25 cm ³ 1.53 in ³	287.5 N 64.6 lb	307.5 N 69.1 lb	575 N 129.3 lb	615 N 138.3 lb	2.88 Kg 6.3 lb	0.57 Kg 1.25 lb	± 0.01 mm ±0.0004 in
HPG 208 S	4 mm 0.16 in	25 cm ³ 1.53 in ³	575 N 129.3 lb	615 N 138.3 lb	1150 N 258.5 lb	1230 N 276.5 lb	5.75 Kg 12.7 lb	0.59 Kg 1.30 lb	± 0.01 mm ±0.0004 in
HPG 210	10 mm 0.39 in	50 cm ³ 3.05 in ³	445 N 100.0 lb	475 N 106.8 lb	890 N 200.1 lb	950 N 213.6 lb	4.45 Kg 9.8 lb	0.91 Kg 2.00 lb	± 0.01 mm ±0.0004 in
HPG 210 S	5 mm 0.20 in	50 cm ³ 3.05 in ³	890 N 200.1 lb	950 N 213.6 lb	1780 N 400.1 lb	1900 N 427.1 lb	8.90 Kg 19.6 lb	0.95 Kg 2.09 lb	± 0.01 mm ±0.0004 in
HPG 212	12 mm 0.47 in	100 cm ³ 6.10 in ³	707.5 N 159.0 lb	750 N 168.6 lb	1415 N 318.1 lb	1500 N 337.2 lb	7.08 Kg 15.6 lb	1.64 Kg 3.61 lb	± 0.01 mm ±0.0004 in
HPG 212 S	6 mm 0.24 in	100 cm ³ 6.10 in ³	1415 N 318.1 lb	1500 N 337.2 lb	2830 N 636.2 lb	3000 N 674.4 lb	14.15 Kg 31.1 lb	1.7 Kg 3.74 lb	± 0.01 mm ±0.0004 in
HPG 216	16 mm 0.63 in	185 cm ³ 11.29 in ³	1100 N 247.3 lb	1150 N 258.5 lb	2200 N 494.6 lb	2300 N 517.0 lb	11.00 Kg 24.2 lb	3.1 Kg 6.82 lb	± 0.015 mm ±0.0006 in
HPG 216 S	8 mm 0.31 in	185 cm ³ 11.29 in ³	2200 N 494.6 lb	2300 N 517.0 lb	4400 N 989.1 lb	4600 N 1034.1 lb	22.00 Kg 48.4 lb	3.2 Kg 7.04 lb	± 0.015 mm ±0.0006 in
HPG 220	25 mm 0.98 in	450 cm ³ 27.45 in ³	1775 N 399.0 lb	1850 N 415.9 lb	3550 N 798.0 lb	3700 N 831.8 lb	17.75 Kg 39.1 lb	5.9 Kg 12.98 lb	± 0.02 mm ±0.0008 in
HPG 220 S	14 mm 0.55 in	450 cm ³ 27.45 in ³	3025 N 680.0 lb	3150 N 708.1 lb	6050 N 1360.0 lb	6300 N 1416.2 lb	30.25 Kg 66.6 lb	6 Kg 13.20 lb	± 0.02 mm ±0.0008 in
HPG 225	30 mm 1.18 in	750 cm ³ 45.75 in ³	2600 N 584.5 lb	2650 N 595.7 lb	5200 N 1169.0 lb	5300 N 1191.4 lb	26.00 Kg 57.2 lb	9.2 Kg 20.24 lb	± 0.02 mm ±0.0008 in
HPG 225 S	17 mm 0.67 in	750 cm ³ 45.75 in ³	4450 N 1000.4 lb	4650 N 1045.3 lb	8900 N 2000.7 lb	9300 N 2090.6 lb	44.5 Kg 97.9 lb	9.4 Kg 20.68 lb	± 0.02 mm ±0.0008 in
HPG 230	35 mm 1.38 in	1100 cm ³ 67.10 in ³	3350 N 753.1 lb	3450 N 775.6 lb	6700 N 1506.2 lb	6900 N 1551.1 lb	33.50 Kg 73.7 lb	15.7 Kg 34.54 lb	± 0.03 mm ±0.0012 in
HPG 230 S	20 mm 0.79 in	1100 cm ³ 67.10 in ³	5700 N 1281.4 lb	5900 N 1326.3 lb	11400 N 2562.7 lb	11800 N 2652.6 lb	57.00 Kg 125.4 lb	16.2 Kg 35.64 lb	± 0.03 mm ±0.0012 in
HPG 240	45 mm 1.77 in	2300 cm ³ 140.30 in ³	5350 N 1202.7 lb	5550 N 1247.6 lb	10700 N 2405.4 lb	11100 N 2495.3 lb	53.50 Kg 117.7 lb	33.5 Kg 73.70 lb	± 0.05 mm ±0.0020 in
HPG 240 S	26 mm 1.02 in	2300 cm ³ 140.30 in ³	9175 N 2062.5 lb	9475 N 2130.0 lb	18350 N 4125.1 lb	18950 N 4260.0 lb	91.75 Kg 201.9 lb	34.5 Kg 75.90 lb	± 0.05 mm ±0.0020 in

* Recommended workpiece weight is calculated for force-fit gripping with a coefficient of static friction of 0.15 and a safety factor of 3 against workpiece slippage.

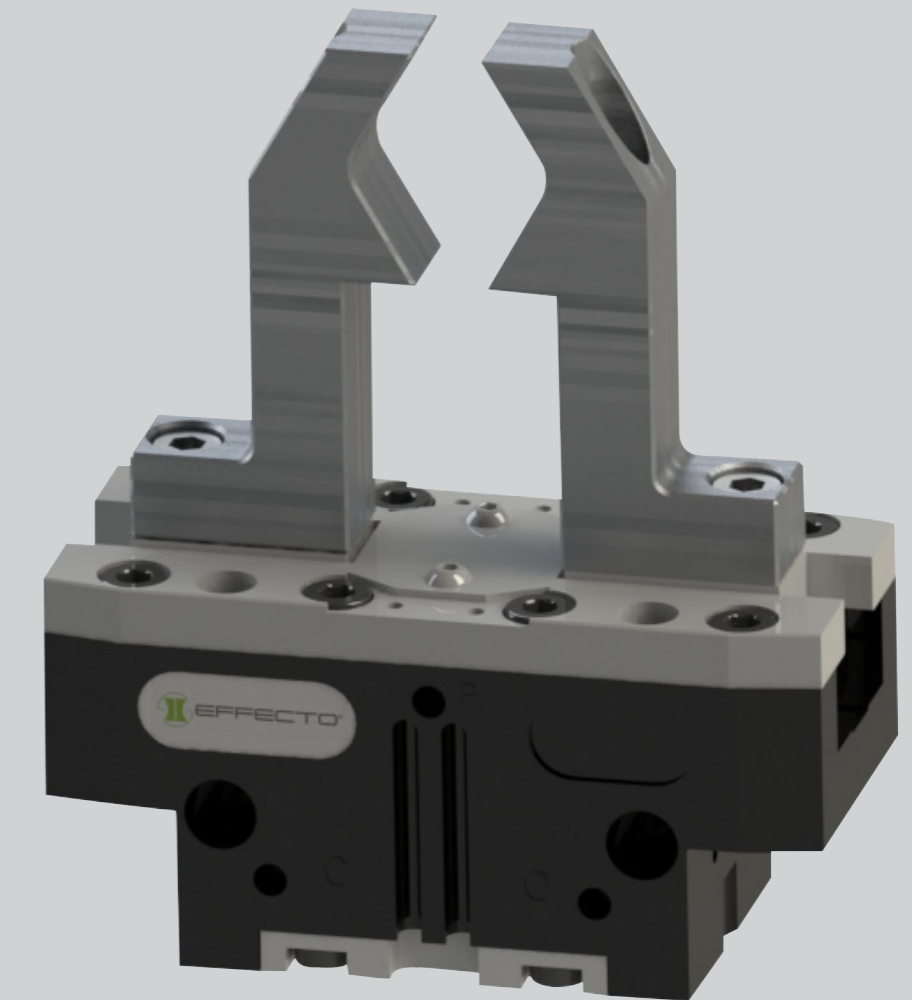
* Il peso consigliato del pezzo viene calcolato per la presa forzata con un coefficiente di attrito statico di 0,15 e un fattore di sicurezza di 3 contro lo slittamento del pezzo.

Operating pressure - Pressione d'esercizio 3 - 8 bar (43.5-116 psi) Versione con molla - Spring Assist Version 4.5 - 6 bar (65 - 87 psi)

Ambient temperature - Temperatura ambiente 5-60°C (41-140 °F)

Sound emissions (sound pressure) - Emissioni sonore (pressione sonora) ≤ 70 db (A) in each direction

**2-Finger Pneumatic Parallel Grippers
Pinze Parallele Pneumatiche a 2 griffe**



- Effective jaw guidance.
- High-force transmission.
- Compact dimensions.
- Mounting from two sides.

- Miglior scorrimento delle griffe.
- Trasmissione ottimale della forza.
- Dimensioni compatte.
- Montaggio su due lati.





HPG 2-Finger Pneumatic Parallel Grippers

HPG Pinze Pneumatiche Parallele a 2 griffe

Guidelines for the selection of a gripper model

Selection of the correct gripper model depends on the workpiece weight, the friction coefficient between the fingers and the workpiece and the required motion of the application.

Due to inertial forces associated with motion, we recommend that the holding force of the gripper model should be from 10 to 20 times the workpiece's weight.

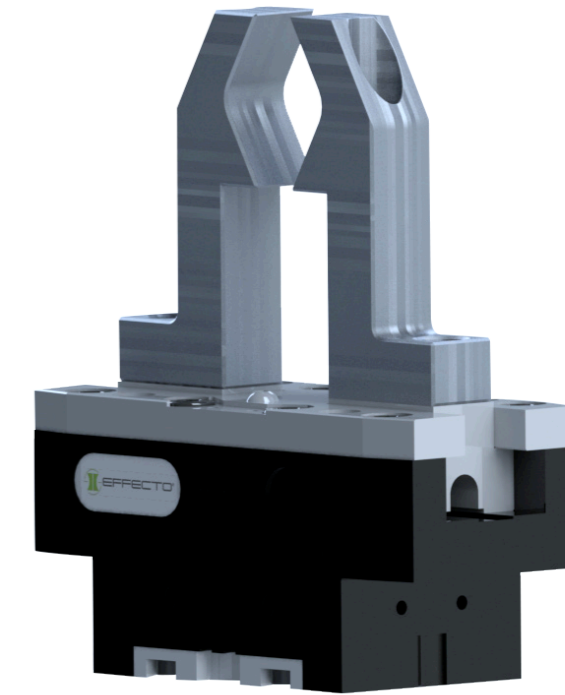
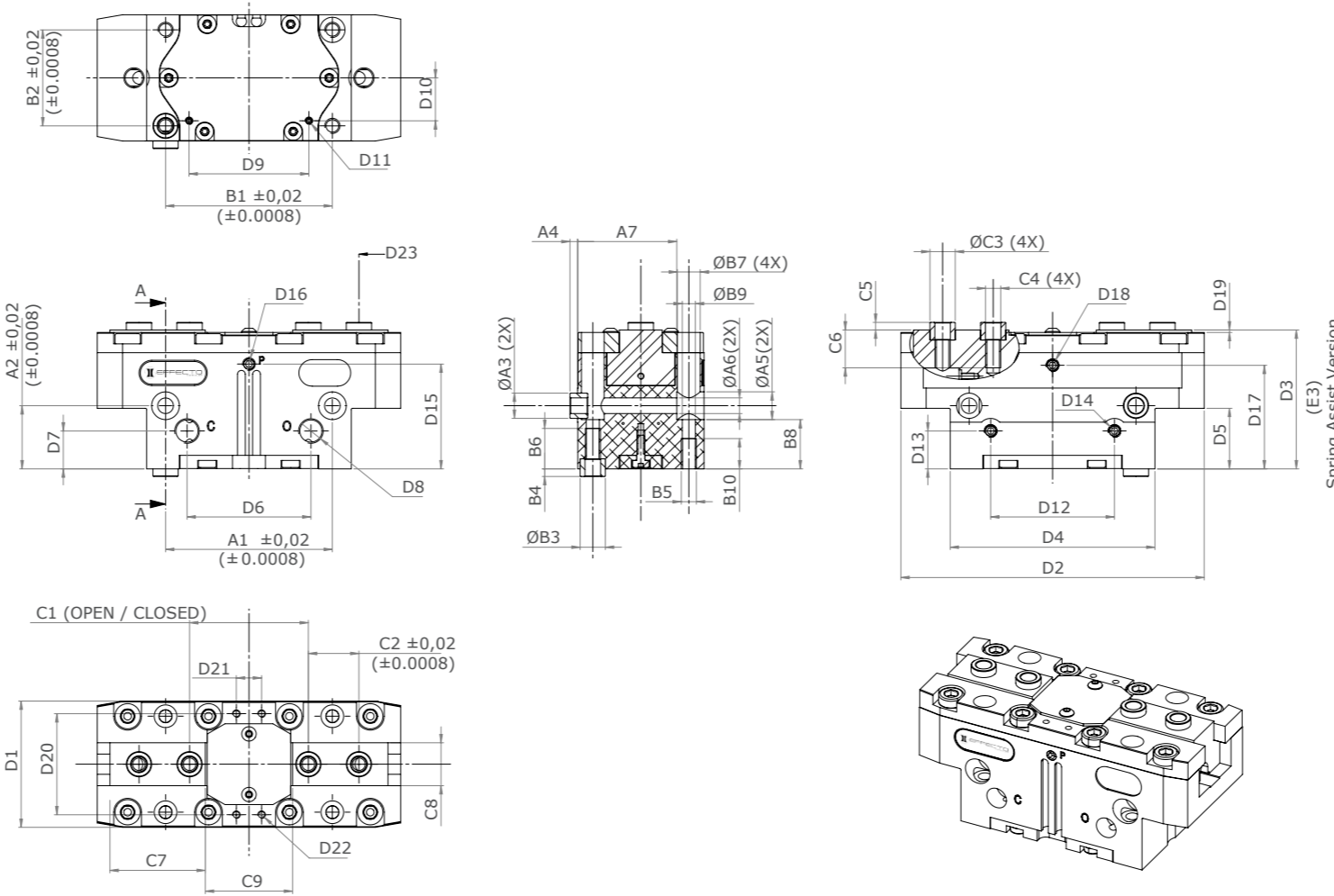
If the application presents high acceleration/deceleration or impacts during the motion, then a further safety margin should be considered.

Linee guida per la selezione di un modello di pinza

La scelta del modello di pinza corretto dipende dal peso del pezzo, dal coefficiente di attrito tra le dita e il pezzo ed il movimento richiesto dall'applicazione.

Per l'inerzia dovuta al movimento raccomandiamo che la forza di tenuta del modello di pinza sia da 10 a 20 volte il peso del pezzo.

Se l'applicazione presenta un'elevata accelerazione / decelerazione o impatti durante la movimentazione, dovrebbe essere considerato un ulteriore margine di sicurezza.



Options

- High force version (S version)
- Spring integrated into cylinder as energy storage to maintain a minimum gripping force even in the case of a pressure drop (specify upon order whether spring assist is desired for opening or closing)
- Mounting brackets for inductive proximity switches
- Magnetic switches

Opzioni

- Versione a forza elevata (S versione)
- Molla integrata nel cilindro come accumulatore di energia per mantenere una forza di presa minima anche in caso di perdita di pressione (specificare se in apertura o chiusura)
- Staffe di montaggio per sensori di prossimità
- Sensori magnetici

	Mounting option 1 - Opzioni di montaggio 1										Mounting option 2 - Opzioni di montaggio 2										Fingers Application - Applicazione dita di presa										Informational Dimensions - Dimensioni										Spring version - Versione con molla											
	A1	A2	A3	A4	A5	A6	A7	B1	B2	B3	B4	B5	B6	B7	B8	B9	B10	C1 OPEN	C1 CLOSED	C2	C3	C4	C5	C6	C7	C8	C9 CLOSED	D1	D2	D3	D4	D5	D6	D7	D8	D9	D10	D11	D12	D13	D14	D15	D16	D17	D18	D19	D20	D21	D22	D23	(E3)	
HPG 205	35	14.5	6	2.5	5.8	3.2	23	35	22	6	2.5	M4	10	5.7	11	3.2	8	33.5	25.5	12	5	M3	2	8	19	9	19	30	65	31	42	13	24	10	M5	22.6	8.7	M3	24	10	M5	24	10	M5	21.5	M5	0.5	24	0	M2.5	15	47
HPG 205 S	35	14.5	6	2.5	5.8	3.2	23	35	22	6	2.5	M4	10	5.7	11	3.2	8	33.5	25.5	12	5	M3	2	8	19	9	19	30	65	31	42	13	24	10	M5	22.6	8.7	M3	24	10	M5	24	10	M5	21.5	M5	0.5	24	0	M2.5	15	47
HPG 206	42	17.5	8	2.5	7.25	4.2	27.5	42	27	8	2.5	M5	13	7.25	13	4.2	10	40.5	28.5	13	6	M4	2.5	9.5	21.75	11.5	20.5	36	76	39	52	15	31	10	M5	27	10	M3	31	10	M5	0	28.4	M5	1	29.5	0	M2.5	20	57		
HPG 206 S	42	17.5	8	2.5	7.25	4.2	27.5	42	27	8	2.5	M5	13	7.25	13	4.2	10	40.5	28.5	13	6	M4	2.5	9.5	24.75	11.5	20.5	36	76	39	52	15	31	10	M5	27	10	M3	31	10	M5	0	28.4	M5	1	29.5	0	M2.5	20	57		
HPG 208	52	20	8	2.5	9	5.2	33	52	32	8	2.5	M5	13	7.25	15	4.2	10	53	37	16	8	M5	2.5	11	26.5	14	27	42	96	49	63	20	40	12	M5	37	12	M3	40	12	M5	36.5	M5	1	34	10	M2.5	25	67			
HPG 208 S	52	20	8	2.5	9	5.2	33	52	32	8	2.5	M5	13	7.25	15	4.2	10	53	37	16	8	M5	2.5	11	26.5	14	27	42	96	49	63	20	40	12	M5	37	12	M3	40	12	M5	36.5	M5	1	34	10	M2.5	25	67			
HPG 210	66	25	10	3	11	6.2	39.25	66	38	10	3	M6	16	9	19.5	5.2	12	67	47	20	10	M6	3	15	37.75	17	34.5	50	120	55	81	24	49	15	1/8" Gas	47.4	17	M3	49	15	M5	41.5	M5	1	40	10	M3	30	81			
HPG 210 S	66	25	10	3	11	6.2	39.25	66	38	10	3	M6	16	9	19.5	5.2	12	67	47	20	10	M6	3	15	37.75	17	34.5	50	120	55	81	24	49	15	1/8" Gas	47.4	17	M3	49	15	M5	41.5	M5	1	40	10	M3	30	81			
HPG 212	82	30	12	3	14	8.5	47	82	45	12	3	M8	20	10.5	23	6.6	16	85	61	24	10	M6	3	15	40.8	20	45.4	60	151	63	100	26	63	17	1/8" Gas	61	20	M5	63	15	M5	48.5	M5	1	48	15	M4	30	93			
HPG 212 S	82	30	12	3	14	8.5	47	82	45	12	3	M8	20	10.5	23	6.6	16	85	61	24	10	M6	3	15	40.8	20	45.4	60	151	63	100	26	63	17	1/8" Gas	61	20	M5	63	15	M5	48.5	M5	1	48	15	M4	30	93			
HPG 216	100	28	12	3	14	8.5	58.5	100	56	12	3	M8	20	10.5	21	6.6	16	109	77	32	14	M10	4	19	50.5	26	59	72	192	77	125	32	74	18	1/8" Gas	75	24.5	M5	74	18	M5	60	M5	59.5	M5	1	58	0	M5	35	117	
HPG 216 S	100	28	12	3	14	8.5	58.5	100	56	12	3	M8	20	10.5	21	6.6	16	109	77	32	14	M10	4	19	50.5	26	59	72	192	77	125	32	74	18	1/8" Gas	75	24.5	M5	74	18	M5	60	M5	59.5	M5	1	58	0	M5	35	117	
HPG 220	130	34	14	4	17	10.2	78	130	70	14	4	M10	25	14	25	8.5	20	104	76	40	16	M12	4	23	74.5	34	57	100	234	91	154	38	82	22	1/8" Gas	82	39.5	M5	82	22	M5	70.5	M5	1	74	0	M6	40	141			
HPG 220 S	130	34	14	4	17	10.2	78	130	70	14	4	M10	25	14	25	8.5	20	104	76	40	16	M12	4	23	74.5	34	57	100	234	91	154	38	82	22	1/8" Gas	82	39.5	M5	82	22	M5	70.5	M5	1	74	0	M6	40	141			
HPG 225	160	39	16	4	19	12.2	89	160	80	16	4	M12	25	17	25	10.2	24	153.5	93.5	44	16	M12	4	23	69.5	37	71	115	270	107	186	47	96	25.3	1/8" Gas	96	48	M5	96	25.3	M5	85	M5	80	M6	40	163.5					
HPG 225 S	160	39	16	4	19	12.2	89	160	80	16	4	M12	25	17	25	10.2	24	153.5	93.5	44	16	M12	4	23	69.5	37	71	115	270	107	186	47	96	25.3	1/8" Gas	96	48	M5	96	25.3	M5	85	M5	80	M6	40	163.5					
HPG 230	180	45	22	6	25	16.2	108	180	96	22	6	M16	32	19	32	14	32	165	125	46	22	M16	6	32	96.5	44	87	140	320	122	210	51	106	30	1/4" Gas	106	55	M5	106	30	M5	95.8	M5	1	100	0	M8	45	172			
HPG 230 S	180	45	22	6	25	16.2	108	180	96	22	6	M16	32	19	32	14	32	165	125	46	22	M16	6	32	96.5	44	87	140	320	122	210	51	106	30	1/4" Gas	106	55	M5	106	30	M5	95.8	M5	1	100	0	M8	45	172			
HPG 240	250	75	28	7	32	20.2	129	250	116	28	7	M20	50	25	57	17	40	236.5	146.5	64	28	M20	7	42	103	55	114	170	410	170	285	78	140	35	3/8" Gas	140	70	M8	140	35	M5	132.8	M5	2	120	0	M10	50	245			
HPG 240 S	250	75	28	7	32	20.2	129	250	116	28	7	M20	50	25	57	17	40	236.5	146.5	64	28	M20	7	42	103	55	114	170	410	170	285	78	140	35	3/8" Gas	140	70	M8	140	35	M5	132.8	M5	2	120	0	M10	50	245			

* Dimensions are in millimeters (inches). Inch sizes are rounded. ** Le dimensioni sono espresse in millimetri (pollici). Le misure in pollici sono arrotondate. *** All dimensions are descriptive and subject to variation for technical upgrading. We reserve the right to make variations without prior notification. ** Le dimensioni sono indicative e suscettibili di variazioni per migliori tecniche. Ci riserviamo di apportare modifiche senza preavviso.