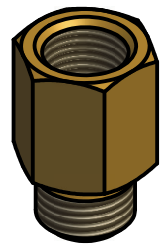


Gewinde nach ISO 228-1 Tol. Kl. A  
 Gewinde bis Bund/Planfläche geschnitten  
 alle nicht bemaßten Kanten entgratet

(1 : 1)



spanfrei, gratfrei,  
 partikelfrei (größer 0,2 mm)  
 keine scharfen Kanten/  
 free of burrs and swarfs  
 no particles (greater than 0.2 mm)  
 no sharp edges

<b>Artikelnummer:</b> <b>104820</b> (26.0011.151)			<b>Allgemeintoleranz/          general tolerance</b> DIN ISO 2768-mK		<b>all dimensions</b> [mm]		<b>Maßstab:</b> 2:1 (1:1)	<b>Mat.:</b> Messing		
<b>Datum</b>			<b>Name</b>		<b>perma-tec GmbH &amp; Co. KG</b> Hammelburger Str.21 97717 EUERDORF / GERMANY Tel. : +49 9704 609-0 Fax : +49 9704 609-50					
F	Art.Nr. neu hinzu	20.11.13	Bader	Gezeichnet					20.11.13	Bader
F	Text ergänzt	20.11.13	Bader	Kontrolliert					21.11.13	Hildenbrand
E	Angabe ergänzt	23.02.11	Hi	Norm						
D	Detail B ergänzt	15.01.07	Kaiser							
D	1x45° ergänzt	15.01.07	Kaiser	<b>Projekt</b> <b>Anschlusssteile</b>			<b>Benennung</b> Einsatz für Halterung G1/4a x G1/4i (Messing)/ Insert for bracket G1/4o x G1/4i (brass)			
D	0,5x45° entfernt	15.01.07	Kaiser				<b>1</b> A4			
C	neu CAD-Nummer	17.07.05	Scheit	<b>Ers. für</b> AN EIN 01 E			<b>Zeichnungsnummer</b> AN EIN 01 F			
Status	Änderungen	Datum	Name							