

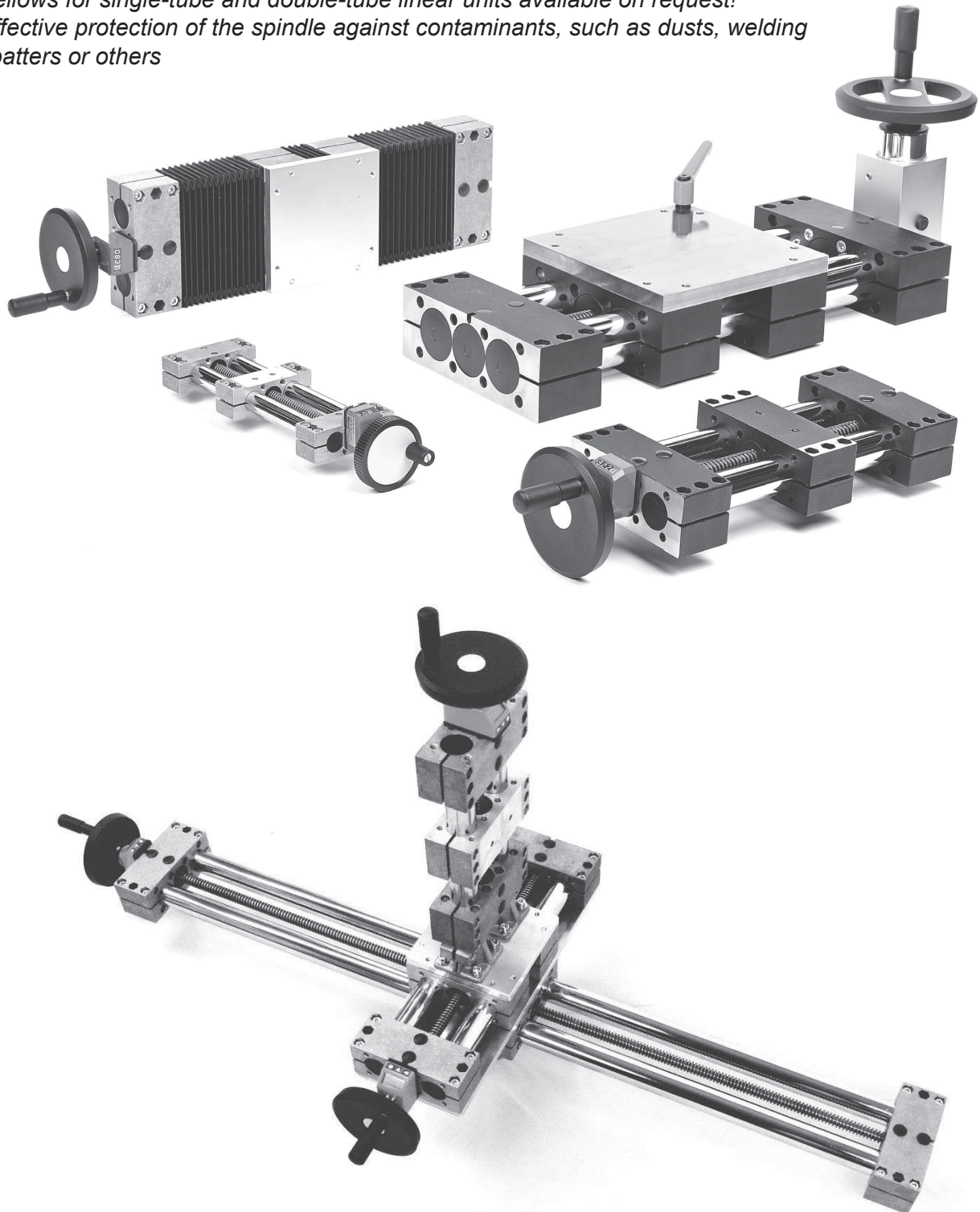
Doppelrohr-Verstelleinheit Double tube linear unit



INOCON
Innovative
Konstruktionselemente

Faltenbälge für Einrohr- und Doppelrohr-Verstelleinheiten auf Anfrage erhältlich!
Wirksamer Schutz der Spindel vor Verschmutzungen, wie Stäube, Schweißspritzer o.ä.

*Bellows for single-tube and double-tube linear units available on request!
Effective protection of the spindle against contaminants, such as dusts, welding spatters or others*



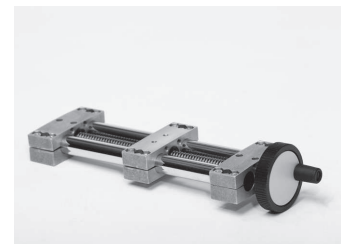
INOCON GmbH
Industriestraße 31 • 53359 Rheinbach
Tel.: (+49) 0 22 26 - 909 87-0
Fax: (+49) 0 22 26 - 909 87-99

Wichtige Hinweise: Erklärung der Bestellnummer (Bestellschlüssel) sowie ausführliche Bestellbeispiele, siehe Seite 15 + 16. Weitere Bauteiloptionen für Klemmverbinder, wie andere Schrauben, Klemmhebel in verschiedenen Größen, Oberflächenbehandlung und -beschichtung, sowie Sonderbearbeitungen siehe ab Seite 17. Passende Röhre in Stahl, Edelstahl und Aluminium bis maximal 6000 mm in jeder gewünschten Zuschnittlänge (ab 500 mm ohne Zuschnittkosten), innen und außen entgratet, ab Seite 108.

- 198 Allgemeine Hinweise / *General points*
- 199 Belastungsdaten Doppelrohr-Verstelleinheiten / *Load data double tube linear units*
- 200 Bestellschlüssel Doppelrohr -Verstelleinheiten / *Order codes double tube linear units*
- 201 Montage- und Einstellanleitung Doppelrohr -Verstelleinheiten
Assembling and adjustment-instruction double tube linear units
- 202 Schmier- und Wartungsanleitung Doppelrohr -Verstelleinheiten
Lubrication- and maintenance double tube linear units

3.1 Doppelrohr-Verstelleinheiten / *double tube linear units*

- 204 Übersicht der Bauformen / *overview of the types*
- 205 Wählbare optionale Ausführungen / *selectable options*
- 206 Rechts- oder Linksgewinde, Einzelschlitten
right- or left-hand thread, single guide element
- 207 Rechts- oder Linksgewinde, Doppelschlitten
right- or left-hand thread, double guide element
- 208 Rechts- und Linksgewinde, Einzelschlitten / *right- and left hand thread, single guide element*
- 209 Rechts- und Linksgewinde, Doppelschlitten / *right- and left hand thread, double guide element*
- 210 Geteilte Gewindespindel, Einzelschlitten / *separated spindle, single guide element*
- 211 Geteilte Gewindespindel, Doppelschlitten / *separated spindle, double guide element*



3.2 Zubehör Doppelrohr-Verstelleinheiten / *accessories double tube linear units*

- 212 Übersicht / *overview*
- 213 Winkelgetriebegehäuse / *angle gear boxes*
- 214 Übertragungselement Typ S & Typ V / *transmission unit type S & type V*
- 215 Handräder HRL / *hand wheels HRL*
- 215 Elektronischer Positionsanzeiger / *electronic position indicator*
- 216 Positionsanzeiger / *position indicator*
- 216 Adapterwelle / *adapter*
- 216 Klemmplatte / *clamping plate*
- 217 Eingelegte Maßskalierung / *inlaying scale*
- 218 Elektrische Antriebe / *electrical drives*
- 220 Sonderantriebe / *extra drives*



3.3 Anwendungsbeispiele Doppelrohr-Verstelleinheiten / *examples of applications of double tube linear units*



Important notice: Explanation of the order number (order codes) and additionally some order examples see page 15 + 16. Further options for clamps, like other screws, clamping levers in different sizes, surface treatment and coating, and special treatments see page 17 and upwards. Suitable tubes in steel, stainless steel and aluminium up to maximum 6000 mm in any desired length (up from 500 mm with no extra charge for cutting), inside and outside deburred, see page 108 and upwards.

INOCON GmbH
Industriestraße 31 • 53359 Rheinbach
Tel.: (+49) 0 22 26 - 909 87-0
Fax: (+49) 0 22 26 - 909 87-99

Allgemeine Hinweise / General points

Lieferzeiten

Die Verstelleinheiten werden nach Auftragseingang individuell angefertigt, und benötigen bis zur Fertigstellung in der Regel 1-2 Wochen.

Delivery times

The linear units are produced individually after order incoming and needs normally up to 1-2 weeks for finishing.

Gewindespindel

Bei der Gewindespindel handelt es sich um eine Trapezgewindespindel aus Stahl oder Edelstahl mit einer Leitmutter aus Rotguss oder Messing. Alternativ sind auf Anfrage auch andere Steigungen oder auch Feingewindespindel sowie Kugelgewindetriebe möglich.

Thread spindle

The thread spindle is a trapezoid thread made of steel or stainless steel, equipped with a guide nut made of red bronze or brass. As an alternative please ask for other pitches or ball screws.

Für die einzelnen Baugrößen wird folgende Trapezgewindespindel verwendet:

The following buttress thread spindle is used for particular type:

Ø18	TR10x3mm
Ø30	TR14x4mm
Ø40	TR20x4mm
Ø50	TR20x4mm
Ø60	TR24x5mm

Auf Wunsch ist es jedoch möglich auch andere Gewindeformen bzw. Gewindesteigungen zu verwenden.

By request it is possible to deliver linear units with other kinds of shapes or pitch of threads.

Lagerung der Gewindespindel

Die Gewindespindel ist beidseitig kugellagert. Für die Spindellagerung können gegen Mehrpreis auch Gleitlager anstatt Kugellager eingesetzt werden. Mehrpreis auf Anfrage.

Bearing of the thread spindle

The thread spindle is beared at both ends by a ball bearing each. Friction bearings can be installed instead of ball bearings, calculated with an extra charge. Extra charge on request.

Positioniergenauigkeit

Die angegebenen Trapezgewindespindeln erreichen eine Positioniergenauigkeit von 0,2 mm auf 300 mm Hub.

Positioning accuracy

The named thread spindle has an angular deviation of 0,2 mm per 300 mm travel.

Führungsrohre

Die Führungsrohre werden aus Präzisionsstahlrohr nach DIN 2391 oder Edelstahlrohr mit dem Toleranzbereich von Präzisionsstahlrohr nach DIN 2391 gefertigt. Die Führungsrohre aus Stahl sind zusätzlich verchromt.

Guide tube

The guide tubes are precision steel tube according to DIN 2391 or stainless steel tube with a toleration of precision steel tube according to DIN 2391. The steel guide tubes are additionally chrome- or nickel-plated.

Verfahrerschlittenelemente

Die Doppelrohr-Verstelleinheiten können mit zwei unterschiedlichen Verfahrerschlittenelementen ausgerüstet werden. (einfacher oder doppelter Schlitten)

Guide elements

The double tube linear units can be equipped with two different types of guide elements (single slide or double slide).

Bei Verschmutzungen durch Späne oder Staub empfehlen wir gegen Mehrpreis den Einsatz von Kunststoff-Trapezgewindemuttern. Diese müssen nicht gefettet werden, dadurch bleibt der Schmutz nicht an den Schmierstoffen haften. Zusätzlich sind die Kunststoff-Trapezgewindemuttern auch im Hygienebereich einsetzbar. Bitte fragen Sie bei Bedarf an.

For contamination caused by chippings or dust we recommend the use of plastic acme thread nuts against an additional price. This must not be lubricated because the dirt does not stick to the lubricants. In addition, the plastic acme thread nuts are also applicable in the hygiene sector. Please inquire if needed.

max. Zugmomente für eingegossene Innengewinde an Verfahrerschlitten und Endstücken bei Doppelrohr-Verstelleinheiten (Achtung! Schraubenlänge an Bohrungstiefe anpassen, Schraube darf nicht am Grund der Sackbohrung aufsetzen)

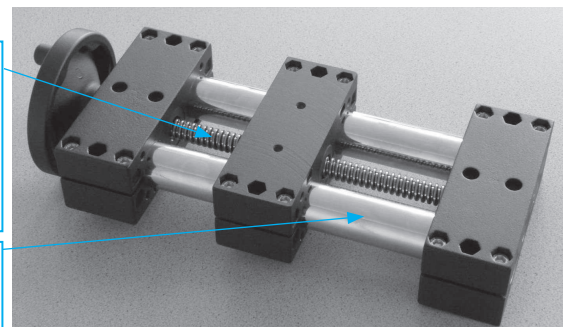
max. tightening torques for casted internal thread on guide elements and end pieces on double-tube linear units (Attention! adapt screw length to bore depth, screw must not set up at the bottom of the blind bore)

Ø18 = ca. 7 Nm
Ø30 = ca. 10 Nm
Ø40 = ca. 20 Nm
Ø50 = ca. 25 Nm
Ø60 = ca. 40 Nm

Schmier- und Wartungsanleitung / Lubrication- and maintenance instruction

In regelmäßigen Abständen und bei Bedarf ist die Gewindespindel mit Fett bzw. Haftöl nachzuschmieren. Danach den Verfahrerschlitten zur Verteilung des Fettes über den gesamten Hubbereich führen. Trockenlauf ist unbedingt zu vermeiden!
 The thread spindle has to be lubricated in regular terms and according to requirement with grease or adhesive oil. Afterwards the guide element has to be turned along the complete length of stroke in order to distribute the oil. Dry operation has to be avoided absolutely!

Die Führungsrohre sind in regelmäßigen Abständen und bei Bedarf mit einem dünnflüssigen Ölfilm zu benetzen.
 Cover the guide tubes in regular intervals and on demand with a thin fluid oil film.



Siehe auch Montage- und Einstellanleitung / Please also see assembling- and adjustment-instruction

INOCON GmbH

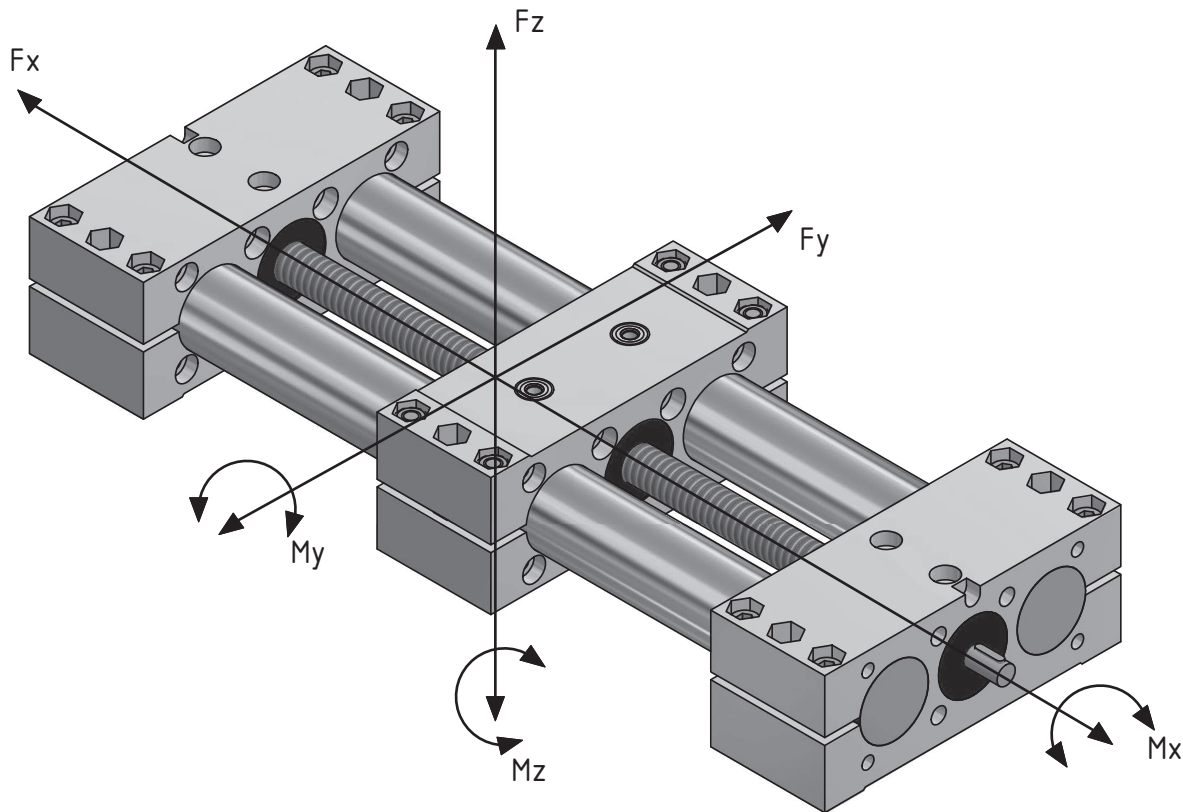
Industriestraße 31 • 53359 Rheinbach

Tel.: (+49) 0 22 26 - 909 87-0

Fax: (+49) 0 22 26 - 909 87-99

Wichtige Hinweise: Erklärung der Bestellnummer (Bestellschlüssel) sowie ausführliche Bestellbeispiele, siehe Seite 15 + 16. Weitere Bauteiloptionen für Klemmverbinder, wie andere Schrauben, Klemmhebel in verschiedenen Größen, Oberflächenbehandlung und -beschichtung, sowie Sonderbearbeitungen siehe ab Seite 17. Passende Rohre in Stahl, Edelstahl und Aluminium bis maximal 6000 mm in jeder gewünschten Zuschnittlänge (ab 500 mm ohne Zuschnittkosten), innen und außen entgratet, ab Seite 108.

Belastungsdaten / Load data



Belastungsdaten INOCON Doppelrohr-Verstelleinheit
Load data INOCON double tube linear unit

Doppelrohr-Verstelleinheit Double tube linear unit	F _x		F _y			F _z			M _x	M _y	M _z
Gesamtlänge / Total length	500	500	1000	1500	500	1000	1500				
Einzelschlitten ILDS 18 11 Single guide element ILDS 18 11	425 N	215 N	110 N	-	105 N	80 N	-	22 Nm	35 Nm	40 Nm	
Doppelschlitten ILDS 18 12 Double guide element ILDS 18 12	425 N	290 N	180 N	-	140 N	105 N	-	42 Nm	50 Nm	75 Nm	
Einzelschlitten ILDS 30 11 Single guide element ILDS 30 11	850 N	1100 N	900 N	550 N	600 N	350 N	150 N	100 Nm	100 Nm	100 Nm	
Doppelschlitten ILDS 30 12 Double guide element ILDS 30 12	850 N	1550 N	1300 N	800 N	700 N	550 N	250 N	150 Nm	150 Nm	200 Nm	
Einzelschlitten ILDS 40 11 Single guide element ILDS 40 11	1100 N	3700 N	2800 N	1400 N	2100 N	600 N	130 N	150 Nm	140 Nm	170 Nm	
Doppelschlitten ILDS 40 12 Double guide element ILDS 40 12	1100 N	6400 N	3400 N	1900 N	2400 N	750 N	230 N	180 Nm	210 Nm	260 Nm	
Einzelschlitten ILDS 50 11 Single guide element ILDS 50 11	1900 N	3850 N	2400 N	2100 N	3100 N	700 N	200 N	180 Nm	220 Nm	290 Nm	
Doppelschlitten ILDS 50 12 Double guide element ILDS 50 12	1900 N	7500 N	5100 N	2700 N	3400 N	850 N	340 N	250 Nm	350 Nm	530 Nm	
Einzelschlitten ILDS 60 11 Single guide element ILDS 60 11	2700 N	6900 N	5700 N	5100 N	6300 N	2800 N	360 N	320 Nm	350 Nm	500 Nm	
Doppelschlitten ILDS 60 12 Double guide element ILDS 60 12	2700 N	11500 N	9500 N	8200 N	7500 N	3100 N	610 N	550 Nm	650 Nm	980 Nm	

Spezielle Belastungswerte erhalten Sie zusätzlich auf Anfrage / Special load data you will also receive on request

Important notice: Explanation of the order number (order codes) and additionally some order examples see page 15 + 16. Further options for clamps, like other screws, clamping levers in different sizes, surface treatment and coating, and special treatments see page 17 and upwards. Suitable tubes in steel, stainless steel and aluminium up to maximum 6000 mm in any desired length (up from 500 mm with no extra charge for cutting), inside and outside deburred, see page 108 and upwards.

INOCON GmbH
Industriestraße 31 • 53359 Rheinbach
Tel.: (+49) 0 22 26 - 909 87-0
Fax: (+49) 0 22 26 - 909 87-99

Bestellschlüssel Doppelrohr- Verstelleinheiten

Order codes double tube linear units



INOCON
Innovative
Konstruktionselemente

ILD	S	30	1	1	500	300	V1/V2
➔ 1.	2.	3.	4.	5.	6.	7.	8.

- 1. Bauform / type:** ILD (Inocon-Doppelrohr Verstelleinheit Rund / *double tube linear unit in round version*)
- 2. Material / material:** ILDS (Ausführung aus Stahl verchromt / *Unit steel chromated*)
ILDE (Ausführung aus Edelstahl / *Unit stainless steel*)
- 3. Durchmesser / Diameter** Rund / *round*: 30/50 mm
- 4. Spindeln und Zapfen / spindles and shafts**
- 1 = Rechtsgewinde, 1 Zapfen / *Right-hand thread, 1 shaft*
 - 2 = Linksgewinde, 1 Zapfen / *Left-hand thread, 1 shaft*
 - 3 = Rechtsgewinde, 2 Zapfen / *Right-hand thread, 2 shafts*
 - 4 = Linksgewinde, 2 Zapfen / *Left-hand thread, 2 shafts*
 - 5 = Rechts- und Linksgewinde, 1 Zapfen / *Right- and left-hand thread, 1 shaft*
 - 6 = Rechts- und Linksgewinde, 2 Zapfen / *Right- and left-hand thread, 2 shafts*
 - 7 = 1x Rechts- und 1x Linksgewinde (geteilt), 2 Zapfen / *1x Right- and 1x Left-hand thread (separated), 2 shafts*
 - 8 = 2x Rechtsgewinde (geteilt), 2 Zapfen / *2x Right-hand thread (separated), 2 shafts*
 - 9 = 2x Linksgewinde (geteilt), 2 Zapfen / *2x Left-hand thread (separated), 2 shafts*

Beachten Sie bitte: Bei Rechts- und Linksgewinde Verstelleinheiten in der Ausführung mit einem Zapfen liegt der Zapfen, falls nicht anders bestellt, auf der Rechtsgewindeseite.

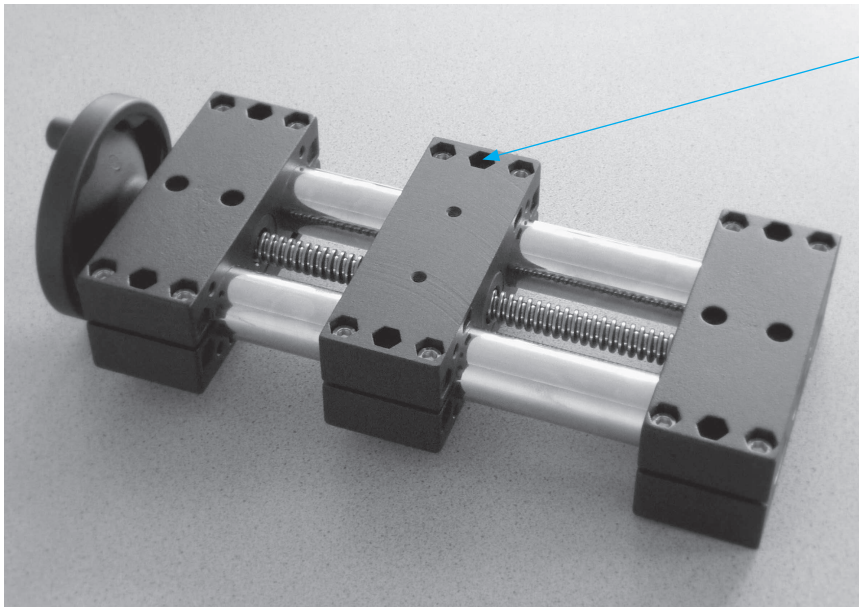
Please note: For right- and left-hand thread linear units *by the version with one shaft the shaft always is on the righthand thread, if not ordered differently.*

- 5. Schlitten / Guide element**
- 1 = Einzelschlitten / *single guide element*
 - 2 = Doppelschlitten mit Adapterplatte / *double guide element with adapter plate*
- 6. Gesamtlänge / total length** Angabe in Millimeter / *millimeter specification*
- 7. Hub / travel** Hub der Verstelleinheit bzw. Hub pro Seite bei Rechts- und Linksgewinde-Verstelleinheiten oder bei geteilten Verstelleinheiten / *travel of the linear unit respectively the travel each side by right- and left-hand thread linear units or separated linear units*
- 8. Verlängerte Zapfen / extended shafts**
- V1 = 1x verlängerter Zapfen / *V1 = 1x extended shaft*
 - V2 = 2x verlängerter Zapfen (nur möglich bei Einheiten mit 2x Zapfen) / *V2 = 2x extended shafts (only possible by linear units with 2x shafts)*

INOCON GmbH
Industriestraße 31 • 53359 Rheinbach
Tel.: (+49) 0 22 26 - 909 87-0
Fax: (+49) 0 22 26 - 909 87-99

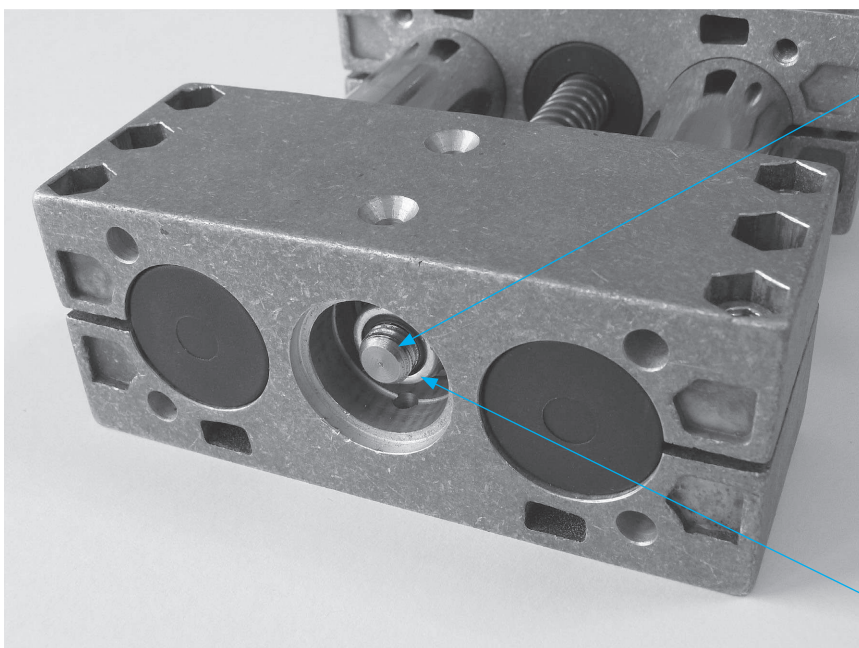
Wichtige Hinweise: Erklärung der Bestellnummer (Bestellschlüssel) sowie ausführliche Bestellbeispiele, siehe Seite 15 + 16. Weitere Bauteiloptionen für Klemmverbinder, wie andere Schrauben, Klemmhebel in verschiedenen Größen, Oberflächenbehandlung und -beschichtung, sowie Sonderbearbeitungen siehe ab Seite 17. Passende Rohre in Stahl, Edelstahl und Aluminium bis maximal 6000 mm in jeder gewünschten Zuschnittlänge (ab 500 mm ohne Zuschnittkosten), innen und außen entgratet, ab Seite 108.

für INOCON-Verstelleinheiten (Doppelrohrsystem) for INOCON-Linear units (Double-tube system)



ACHTUNG: Bei Auslieferung ist das Spiel des **Verfahrsschlittens** nicht endgültig eingestellt. Mit der Klemmschraube oder dem Klemmhebel kann wahlweise das Laufspiel des Schlittens eingestellt, oder das Schlittenelement in Arbeitsposition festgestellt werden.

ATTENTION: On delivery the clearance of the **guide element** is not ultimately adjusted. The clearance of the guide element can be individually adjusted by the clamping screw or adjustable lever, also the guide element can be fixed in operating position.



Nach Abnehmen der Verschlusskappe kann durch Anziehen der Sicherungsmutter mittels eines Steckschlüssels das Axialspiel der Antriebsspindel eingestellt und minimiert bzw. die ganze Einheit demontiert werden.

After the dismount of the locking cap the axial clearance of the spindle can be adjusted and reduced by tightening of the safety nut with the help of a socket key, resp. the complete unit can be dismantled.

Sicherungsmutter / Safety nut

Siehe auch Schmier- und Wartungsanleitung Please also see lubrication- and maintenance-instruction

Im Gegensatz zu manchem Wettbewerber ist eine Montage/Demontage der INOCON-Verstelleinheiten mit Standard-Werkzeug möglich.

Beside to some competitors, the assembly/disassembly of INOCON-linear units is possible with standard-tools.

Important notice: Explanation of the order number (order codes) and additionally some order examples see page 15 + 16. Further options for clamps, like other screws, clamping levers in different sizes, surface treatment and coating, and special treatments see page 17 and upwards. Suitable tubes in steel, stainless steel and aluminium up to maximum 6000 mm in any desired length (up from 500 mm with no extra charge for cutting), inside and outside deburred, see page 108 and upwards.

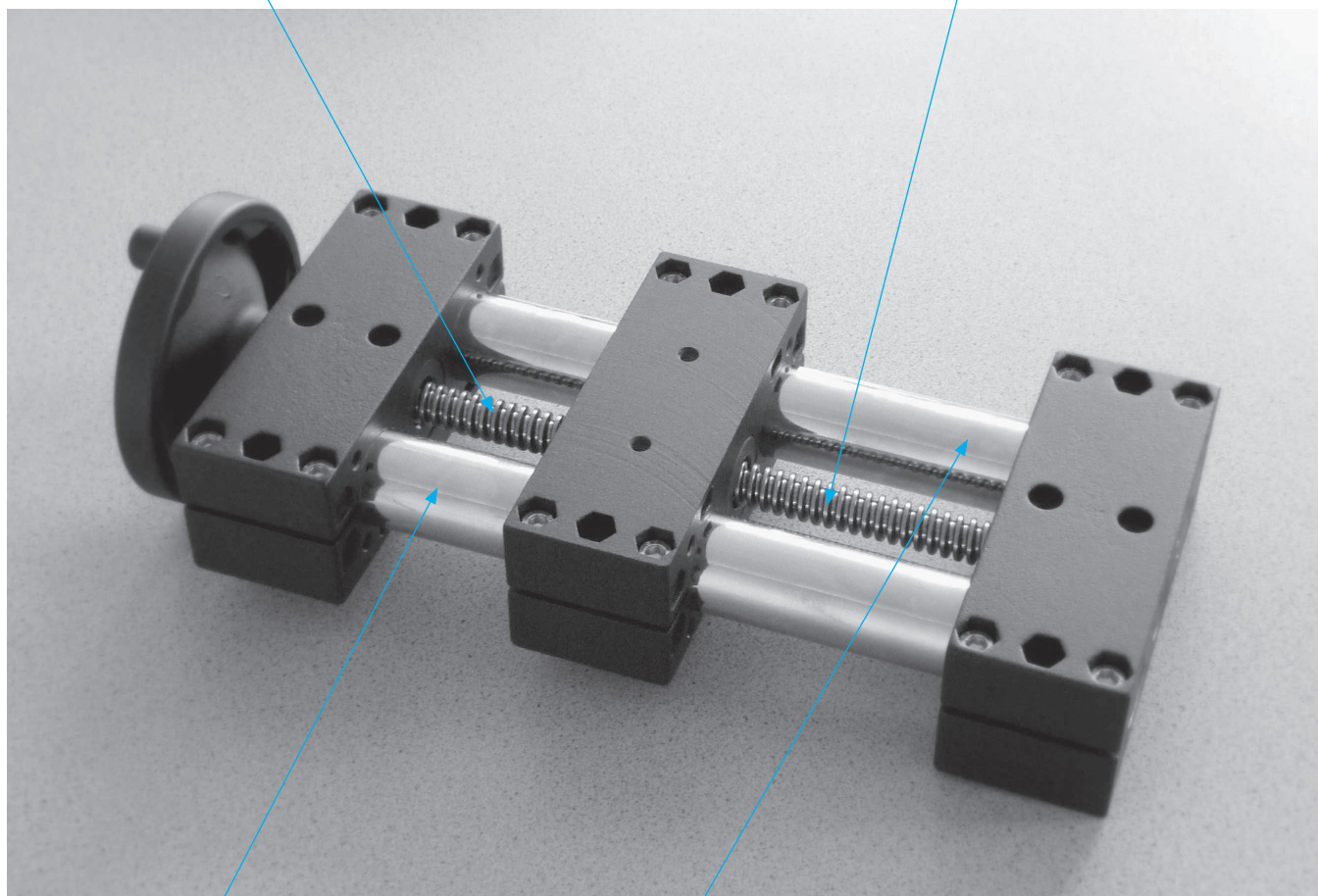
INOCON GmbH
Industriestraße 31 • 53359 Rheinbach
Tel.: (+49) 0 22 26 - 909 87-0
Fax: (+49) 0 22 26 - 909 87-99

Schmier- und Wartungsanleitung Lubrication- and maintenance-instruction

für INOCON-Verstelleinheiten (Doppelrohrsystem) for INOCON-Linear units (Double-tube system)

In regelmäßigen Abständen und bei Bedarf ist die Gewindespindel mit Fett bzw. Haftöl nachzuschmieren. Danach den Verfahrsschlitten zur Verteilung des Fettes über den gesamten Hubbereich führen. Trockenlauf ist unbedingt zu vermeiden!

The tread spindle has to be lubricated in regular terms and according to requirement with grease or adhesive oil. Afterwards the guide element has to be turned along the complete length of stroke in order to distribute the oil. Dry operation has to be avoided absolutely!



Die Führungsrohre sind in regelmäßigen Abständen und bei Bedarf mit einem dünnflüssigen Ölfilm zu benetzen.

Cover the guide tubes in regular intervals and on demand with an thin fluid oil film.

Siehe auch Montage- und Einstellanleitung Please also see assembling- and adjustment-instruction

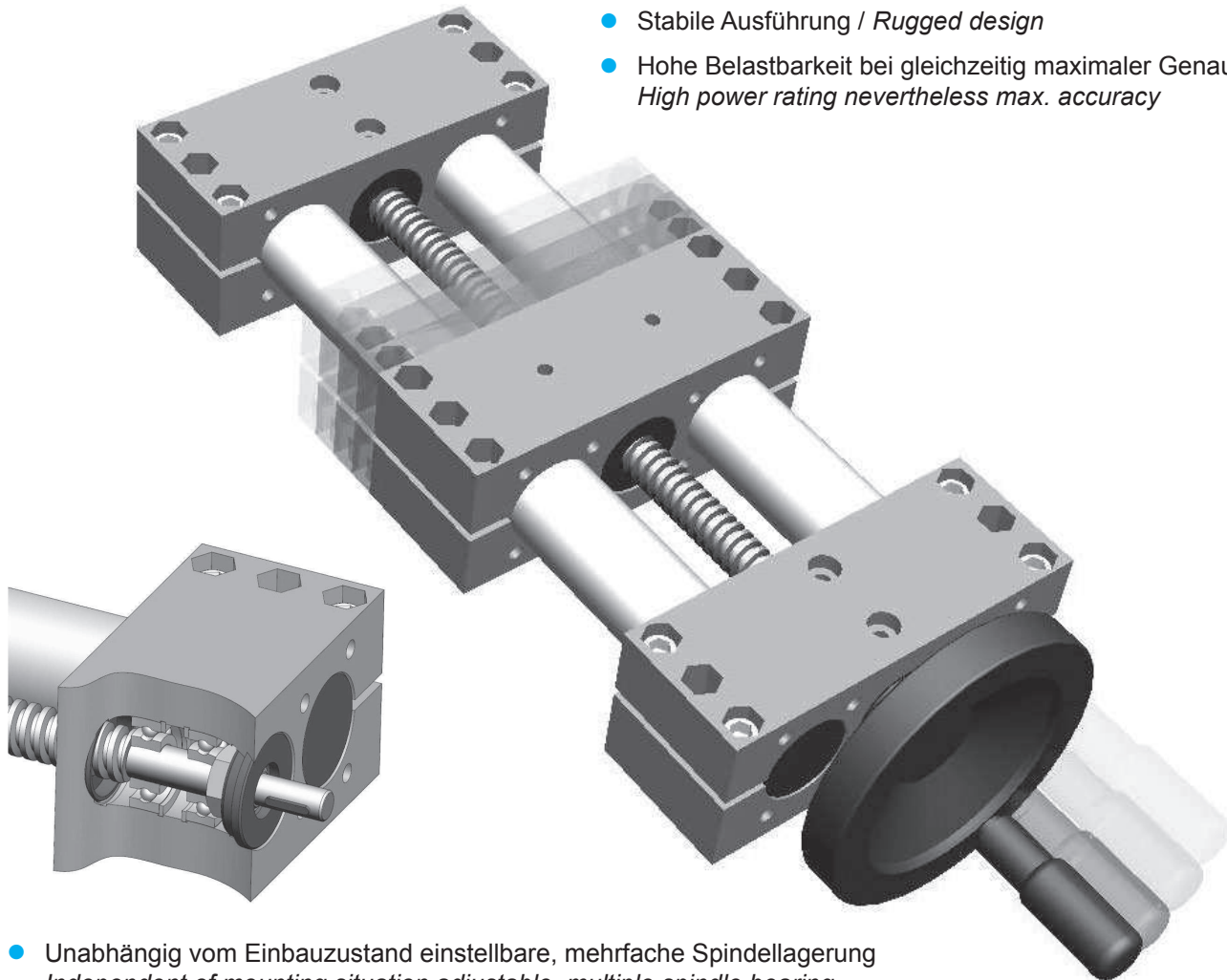
Im Gegensatz zu manchem Wettbewerber ist eine Montage/Demontage der INOCON-Verstelleinheiten mit Standard-Werkzeug möglich.

Beside to some competitors, the assembly/disassembly of INOCON-linear units is possible with standard-tools.

INOCON GmbH
 Industriestraße 31 • 53359 Rheinbach
 Tel.: (+49) 0 22 26 - 909 87-0
 Fax: (+49) 0 22 26 - 909 87-99

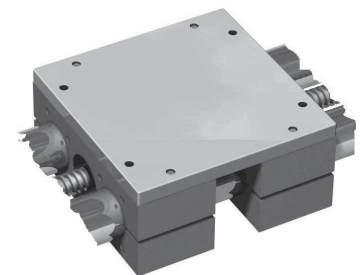
Wichtige Hinweise: Erklärung der Bestellnummer (Bestellschlüssel) sowie ausführliche Bestellbeispiele, siehe Seite 15 + 16. Weitere Bauteiloptionen für Klemmverbinder, wie andere Schrauben, Klemmhebel in verschiedenen Größen, Oberflächenbehandlung und -beschichtung, sowie Sonderbearbeitungen siehe ab Seite 17. Passende Rohre in Stahl, Edelstahl und Aluminium bis maximal 6000 mm in jeder gewünschten Zuschnittlänge (ab 500 mm ohne Zuschnittkosten), innen und außen entgratet, ab Seite 108.

Rohrdurchmesser 18, 30, 40, 50 und 60 mm
Tube diameter 18, 30, 40, 50 and 60 mm



- Stabile Ausführung / *Rugged design*
- Hohe Belastbarkeit bei gleichzeitig maximaler Genauigkeit
High power rating nevertheless max. accuracy

- Unabhängig vom Einbauzustand einstellbare, mehrfache Spindellagerung
Independent of mounting situation adjustable, multiple spindle bearing
- Wahlweise Rechts- oder Linksgewindespindel (Trapezgewinde)
Optional right- or left-hand thread spindle (trapezoidal thread)
- Führungsrohre in Stahl, Edelstahl oder Aluminium eloxiert lieferbar, Spindel in Stahl oder Edelstahl
Guide tubes available in steel, stainless steel or aluminium anodized, spindle in steel or stainless steel
- Wahlweise beidseitiger Zapfen, optional mit Positionsanzeiger, Winkelgetriebe und elektr. Handrad
Optional bothsided driveshaft, optional with position indicator, angle gear and electrical drive
- Doppelschlitten mit Adapterplatte für mehr Möglichkeiten
Double guide element with adapter plate for more options
- Klemmhebel zur Arretierung des Schlittens
Clamping lever for locking the guide element



Important notice: Explanation of the order number (order codes) and additionally some order examples see page 15 + 16. Further options for clamps, like other screws, clamping levers in different sizes, surface treatment and coating, and special treatments see page 17 and upwards. Suitable tubes in steel, stainless steel and aluminium up to maximum 6000 mm in any desired length (up from 500 mm with no extra charge for cutting), inside and outside deburred, see page 108 and upwards.

INOCON GmbH
 Industriestraße 31 • 53359 Rheinbach
 Tel.: (+49) 0 22 26 - 909 87 - 0
 Fax: (+49) 0 22 26 - 909 87 - 99

3.1

Doppelrohr-Verstelleinheit

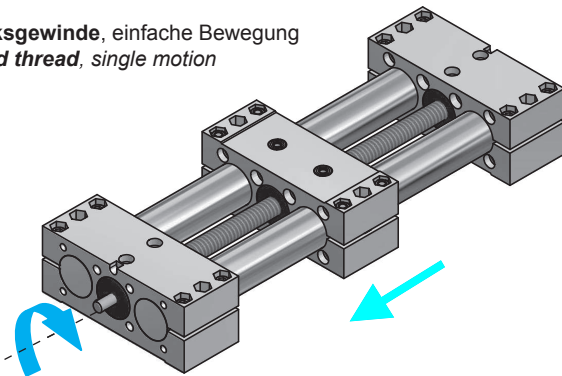
Double tube linear unit



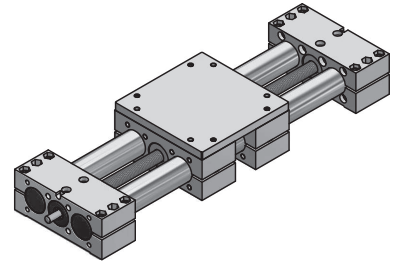
INOCON
Innovative
Konstruktionselemente

Übersicht der Bauformen / Overview of the types

Rechts- oder Linksgewinde, einfache Bewegung
Right- or left-hand thread, single motion



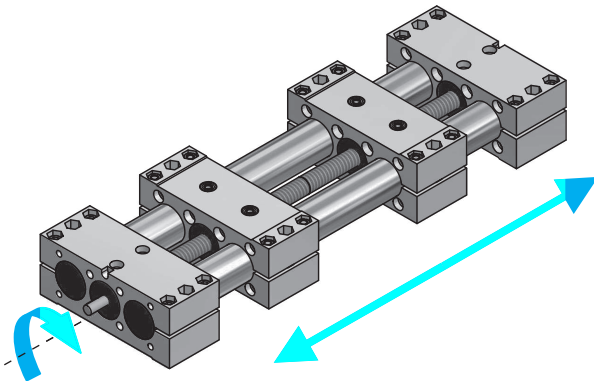
Siehe Seite / see page 206 / 207



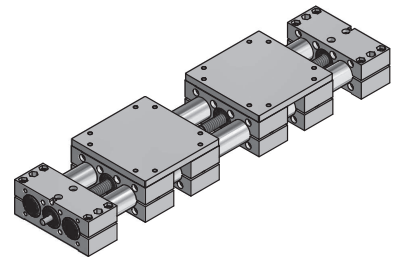
mit 1 Doppelschlitten mit Adapterplatte
with 1 double guide element with adapter plate

Das Beispiel zeigt eine Einheit mit Rechtsgewinde
The example shows an unit with right-hand thread

Rechts- und Linksgewinde, beide Schlitten fahren symmetrisch
Right and left-hand thread, both guide elements move symmetrically



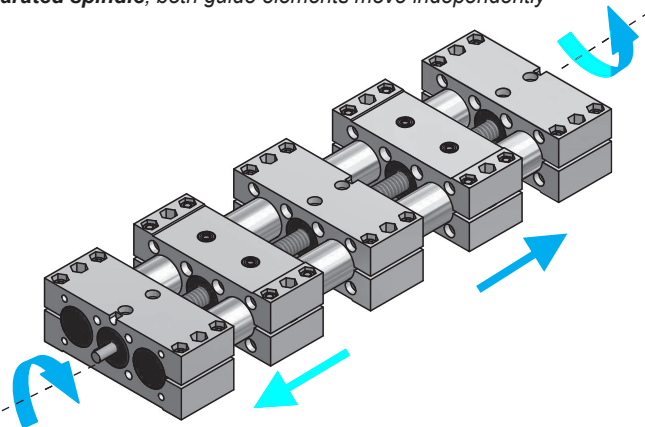
Siehe Seite / see page 208 / 209



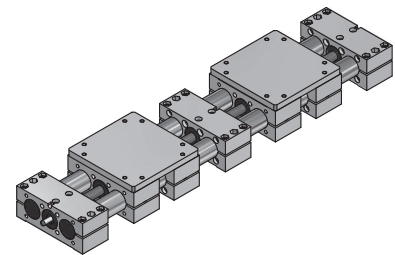
mit 2 Doppelschlitten mit Adapterplatte
with 2 double guide elements with adapter plate

Das Beispiel zeigt eine Einheit mit Zapfen auf der Rechtsgewindeseite
The example shows an unit with shaft on the right-hand thread

Geteilte Gewindespindel, beide Schlitten fahren unabhängig
Separated spindle, both guide elements move independently



Siehe Seite / see page
210 / 211



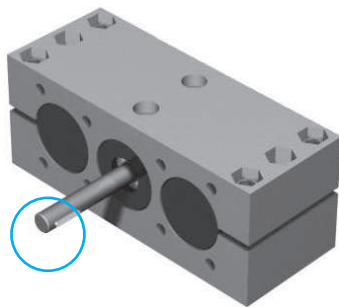
mit 2 Doppelschlitten mit Adapterplatte
with 2 double guide elements with adapter plate

Das Beispiel zeigt eine Einheit mit 2 x Rechtsgewinde und 2 Zapfen
The example shows an unit with 2 x right-hand thread and 2 shafts

INOCON GmbH
Industriestraße 31 • 53359 Rheinbach
Tel.: (+49) 0 22 26 - 909 87-0
Fax: (+49) 0 22 26 - 909 87-99

Wichtige Hinweise: Erklärung der Bestellnummer (Bestellschlüssel) sowie ausführliche Bestellbeispiele, siehe Seite 15 + 16. Weitere Bauteiloptionen für Klemmverbinder, wie andere Schrauben, Klemmhebel in verschiedenen Größen, Oberflächenbehandlung und -beschichtung, sowie Sonderbearbeitungen siehe ab Seite 17. Passende Rohre in Stahl, Edelstahl und Aluminium bis maximal 6000 mm in jeder gewünschten Zuschnittlänge (ab 500 mm ohne Zuschnittkosten), innen und außen entgratet, ab Seite 108.

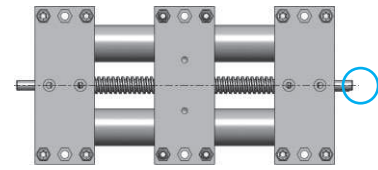
Wählbare optionale Ausführungen / Selectable options



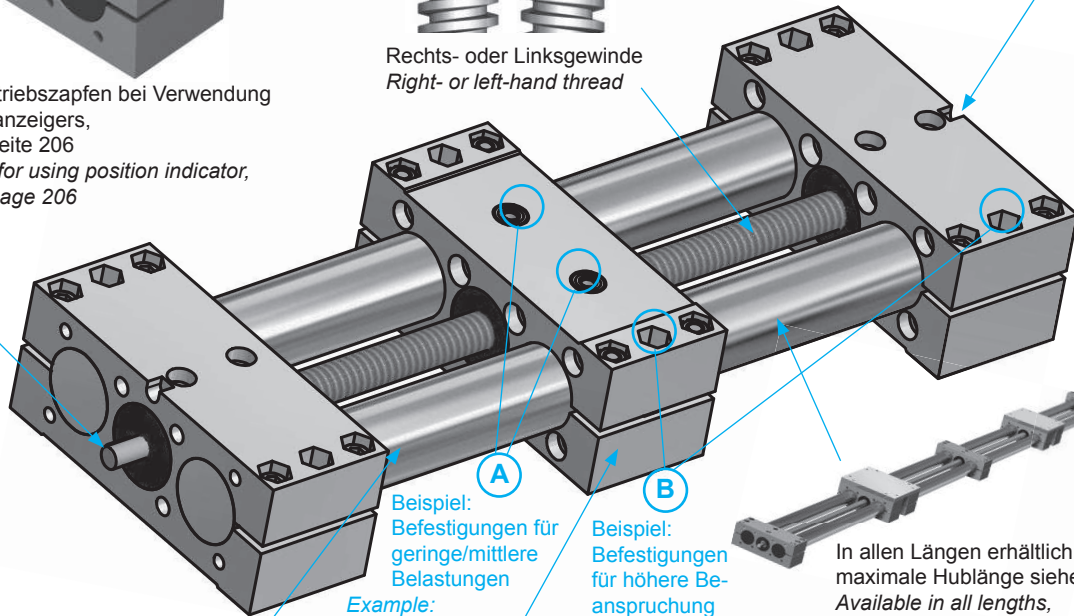
Verlängerter Antriebszapfen bei Verwendung eines Positionsanzeigers, siehe Katalog Seite 206
Extended shaft for using position indicator, see catalogue page 206



Rechts- oder Linksgewinde
Right- or left-hand thread



Mit ein oder zwei Antriebszapfen
With one or two shafts



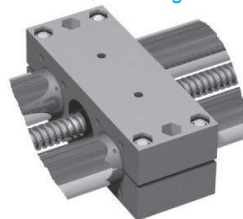
Beispiel: Befestigungen für geringe/mittlere Belastungen
Example: Fastenings for low/medium loads

Beispiel: Befestigungen für höhere Beanspruchung
Example: Fastenings for higher loads

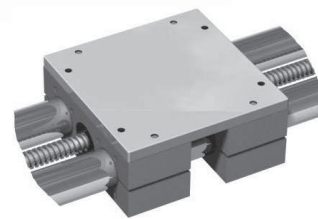
In allen Längen erhältlich, maximale Hublänge siehe Tabelle
Available in all lengths, maximum travel length see table



Maßskalierung als Extraoption mit angeben, siehe Katalog Seite 217
Please order scale as an extra option, see catalogue page 217



Einzelner oder doppelter Führungsschlitten mit Adapterplatte
Single or double guide element with adapter plate



Zusätzlich zu den oben dargestellten Optionen können folgende Varianten auf Anfrage realisiert werden:
Additional to the options above following variants are available on request:

- Kombination von Einzel- und Doppelschlitten / *Combination single and double guide element*
- Maßgefertigte Adapterplatten für Schlitten / *Custom made adapter plate for guide element*
- Kundenspezifische Bohrbilder in der Adapterplatte sind bei größeren Abnahmemengen auf Anfrage möglich
Custom made hole patterns in the adapter plate are possible with larger quantities on request
- Bei Bauart geteilte Spindel zusätzliches Führungselement in der Mitte
Accessory guide element in the middle for type separated spindle
- Spindel in Edelstahl, Führungsrohre in Edelstahl oder Aluminium eloxiert. Schlitten und Verbindungsplatte chemisch vernickelt
Spindle in stainless steel, guide tubes in stainless steel or aluminium anodized. Guide element and adapter plate with electroless nickel
- Andere Rohrdurchmesser/ *Other tube diameters*
- Unterschiedliche Hübe pro Seite / *Different travels each side*
- Verwendung unserer Winkelgetriebe und elektrischen Handräder / *Using our angle gears and electrical drives*

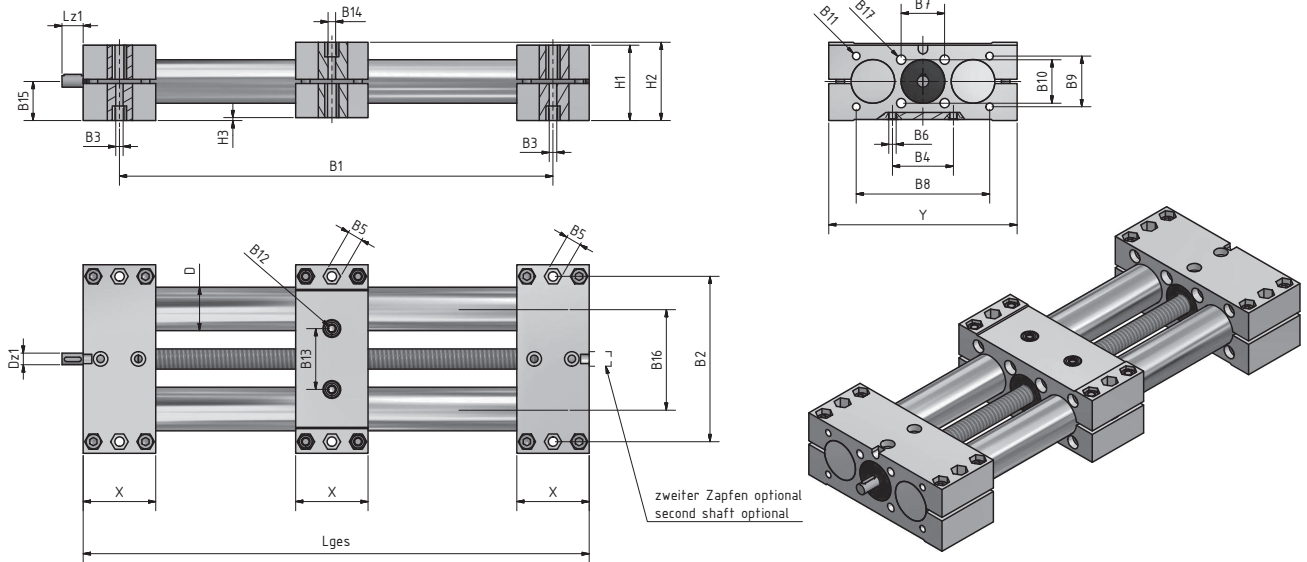
Important notice: Explanation of the order number (order codes) and additionally some order examples see page 15 + 16. Further options for clamps, like other screws, clamping levers in different sizes, surface treatment and coating, and special treatments see page 17 and upwards. Suitable tubes in steel, stainless steel and aluminium up to maximum 6000 mm in any desired length (up from 500 mm with no extra charge for cutting), inside and outside deburred, see page 108 and upwards.

INOCON GmbH
Industriestraße 31 • 53359 Rheinbach
Tel.: (+49) 0 22 26 - 909 87-0
Fax: (+49) 0 22 26 - 909 87-99

3.1

Doppelrohr-Verstelleinheit Double tube linear unit

Bauform Rechts- oder Linksgewinde, Einzelschlitten
Type right- or left-hand thread, single guide element



D	Dz1	Spindel Spindle	Lz1 standard	Lz1 verlängert extended	Lges = Hub + Grundlänge travel + basic length	Hub / Travel maximum	X	Y	H1	H2	H3	P Paßfeder Feather key
ø18	ø6	TR10x3mm	16	49	Hub+84	420 mm	28	81	28	29	1	A-2x2x12
ø30	ø8	TR14x4mm	16	49	Hub+150	1500 mm	50	130	52	54	2	A-2x2x12
ø40	ø12	TR20x4mm	17	54	Hub+180	2650 mm	60	180	60	63	2	A-4x4x12
ø50	ø12	TR20x4mm	18	55	Hub+216	2760 mm	72	206	72	76	4	A-4x4x12
ø60	ø14	TR24x5mm	19	63	Hub+240	2740 mm	80	240	86	90	2	A-5x5x16

D	B1	B2	B3/B14/B17	B4/B13	B5	B6/B12	B11	B7/B10	B8	B9	B15	B16
ø18	Hub+56	68	ø5,3	18	SW8	M5		20			14,5	40
ø30	Hub+100	114	ø6,5	42	SW10	M6	M6	30	92	35	27	69
ø40	Hub+120	160	ø8,4	62	SW13	M8	M8	39	132	38	31,5	90
ø50	Hub+144	184	ø8,4	62	SW13	M8	M10	46	150	50	38	100
ø60	Hub+160	216	ø10,5	74	SW17	M10	M10	55	185	60	44	130

Bestellschlüssel siehe Seite / order codes see page 200

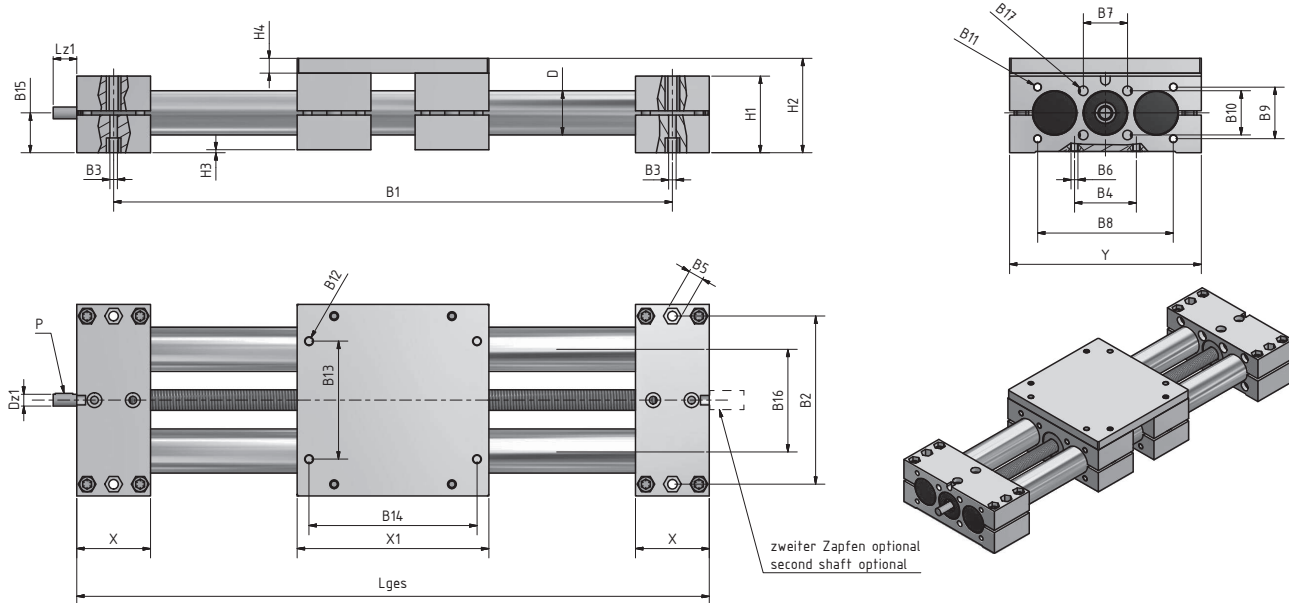
D	Material	Grund- preis Basic price	Aufpreis pro ange- fangene 50mm Hub/ Extra charge per incipient 50mm travel	Aufpreis für zweiten Zapfen / Extra charge for second shaft	Aufpreis für verlän- gerten Zapfen / Extra charge for extended shaft	Aufpreis zusätzlicher Einzelschlitten (ES) extra charge additional single guide element (ES)
ø18	ILDS Stahl, verchromt Steel chrome plated	163,30 €	5,66 €	5,33 €	5,33 €	18,90 €
ø30		191,91 €	5,87 €	6,42 €	6,42 €	27,90 €
ø40		222,68 €	7,10 €	6,42 €	6,42 €	37,50 €
ø50		268,47 €	7,72 €	6,64 €	6,64 €	48,70 €
ø60		395,86 €	10,19 €	8,26 €	8,26 €	81,60 €

Lagerung mit Kugellager, Gleitlager sind auf Anfrage möglich / Bearing with ball bearing, friction bearing on request
Ausführung in Edelstahl auf Anfrage möglich / Stainless steel on request

INOCON GmbH
Industriestraße 31 • 53359 Rheinbach
Tel.: (+49) 0 22 26 - 909 87-0
Fax: (+49) 0 22 26 - 909 87-99

Wichtige Hinweise: Erklärung der Bestellnummer (Bestellschlüssel) sowie ausführliche Bestellbeispiele, siehe Seite 15 + 16. Weitere Bauteiloptionen für Klemmverbinder, wie andere Schrauben, Klemmhebel in verschiedenen Größen, Oberflächenbehandlung und -beschichtung, sowie Sonderbearbeitungen siehe ab Seite 17. Passende Rohre in Stahl, Edelstahl und Aluminium bis maximal 6000 mm in jeder gewünschten Zuschnittlänge (ab 500 mm ohne Zuschnittkosten), innen und außen entgratet, ab Seite 108.

Bauform Rechts- oder Linksgewinde, Doppelschlitten
Type right- or left-hand thread, double guide element



D	Dz1	Spindel Spindle	Lz1 standard	Lz1 verlängert extended	Lges = Hub + Grundlänge travel + basic length	Hub / Travel maximum	X	X1	Y	H1	H2	H3	H4	P Passfeder Feather key
ø18	ø6	TR10x3mm	16	49	Hub+136	400 mm	28	80	81	28	37	1	8	A-2x2x12
ø30	ø8	TR14x4mm	16	49	Hub+230	1500 mm	50	130	130	52	64	2	10	A-2x2x12
ø40	ø12	TR20x4mm	17	54	Hub+300	2500 mm	60	180	180	60	75	2	12	A-4x4x12
ø50	ø12	TR20x4mm	18	55	Hub+350	2630 mm	72	206	206	72	92	4	16	A-4x4x12
ø60	ø14	TR24x5mm	19	63	Hub+400	2580 mm	80	240	240	86	106	2	16	A-5x5x16

D	B1	B2	B3/B17	B4	B5	B6/B12	B11	B7/B10	B8	B9	B13	B14	B15	B16
ø18	Hub+108	68	ø5,3	18	SW8	M5		20			52	68	14,5	40
ø30	Hub+180	114	ø6,5	42	SW10	M6	M6	30	92	35	80	114	27	69
ø40	Hub+240	160	ø8,4	62	SW13	M8	M8	39	132	38	120	160	31,5	90
ø50	Hub+278	184	ø8,4	62	SW13	M8	M10	46	150	50	134	184	38	100
ø60	Hub+320	216	ø10,5	74	SW17	M10	M10	55	185	60	160	216	44	130

Bestellschlüssel siehe Seite / order codes see page 200

D	Material	Grundpreis Basic price	Aufpreis pro angefangene 50mm Hub/ Extra charge per incipient 50mm travel	Aufpreis für zweiten Zapfen / Extra charge for second shaft	Aufpreis für verlängerten Zapfen / Extra charge for extended shaft	Aufpreis zusätzlicher Einzelschlitten (ES) extra charge additional single guide element (ES)
ø18	ILDS Stahl, verchromt Steel chrome plated	246,03 €	5,66 €	5,33 €	5,33 €	18,90 €
ø30		279,06 €	5,87 €	6,42 €	6,42 €	27,90 €
ø40		352,54 €	7,10 €	6,42 €	6,42 €	37,50 €
ø50		441,13 €	7,72 €	6,64 €	6,64 €	48,70 €
ø60		708,26 €	10,39 €	8,26 €	8,26 €	81,60 €

Lagerung mit Kugellager, Gleitlager sind auf Anfrage möglich / Bearing with ball bearing, friction bearing on request
Ausführung in Edelstahl auf Anfrage möglich / Stainless steel on request

Important notice: Explanation of the order number (order codes) and additionally some order examples see page 15 + 16. Further options for clamps, like other screws, clamping levers in different sizes, surface treatment and coating, and special treatments see page 17 and upwards. Suitable tubes in steel, stainless steel and aluminium up to maximum 6000 mm in any desired length (up from 500 mm with no extra charge for cutting), inside and outside deburred, see page 108 and upwards.

INOCON GmbH
Industriestraße 31 • 53359 Rheinbach
Tel.: (+49) 0 22 26 - 909 87-0
Fax: (+49) 0 22 26 - 909 87-99

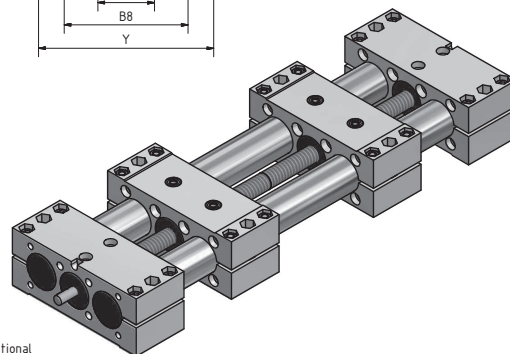
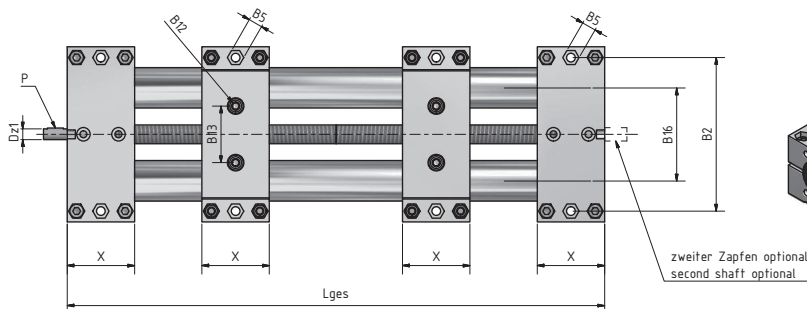
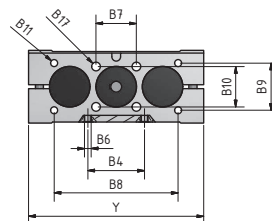
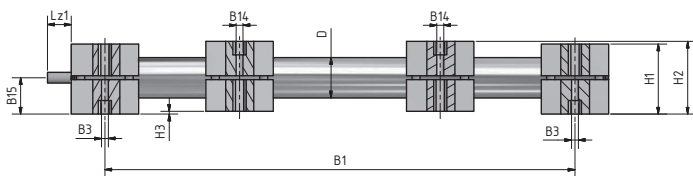
3.1

Doppelrohr-Verstellereinheit Double tube linear unit



INOCON
Innovative
Konstruktionselemente

Bauform Rechts- und Linksgewinde, Einzelschlitten
Type right- and left-hand thread, single guide element



Beachten Sie bitte: Bei Rechts- und Linksgewinde Verstellereinheiten in der Ausführung mit einem Zapfen liegt der Zapfen, falls nicht anders bestellt, auf der Rechtsgewindeseite.

Please note: For right- and left-hand thread linear units by the version with one shaft the shaft always is on the righthand thread, if not ordered differently.



Wichtiger Hinweis: Bei der Bestellnummer bitte immer den Hub pro Seite angeben!
Important notice: For order number always define the travel length each side, please!

D	Dz1	Spindel Spindle	Lz1 standard	Lz1 verlängert extended	Lges = Hub + Grundlänge travel + basic length	Einf. Hub Single travel maximum	X	Y	H1	H2	H3	P Paßfeder Feather key
ø18	ø6	TR10x3mm	16	49	2xHub+112	400 mm	28	81	28	29	1	A-2x2x12
ø30	ø8	TR14x4mm	16	49	2xHub+200	750 mm	50	130	52	54	2	A-2x2x12
ø40	ø12	TR20x4mm	17	54	2xHub+240	1250 mm	60	180	60	63	2	A-4x4x12
ø50	ø12	TR20x4mm	18	55	2xHub+288	1300 mm	72	206	72	76	4	A-4x4x12
ø60	ø14	TR24x5mm	19	63	2xHub+320	1350 mm	80	240	86	90	2	A-5x5x16

D	B1	B2	B3/B14/B17	B4/B13	B5	B6/B12	B11	B7/B10	B8	B9	B10	B15	B16
ø18	2xHub+84	68	ø5,3	18	SW8	M5		20			20	14,5	40
ø30	2xHub+150	114	ø6,5	42	SW10	M6	M6	30	92	35	30	27	69
ø40	2xHub+180	160	ø8,4	62	SW13	M8	M8	39	132	38	39	31,5	90
ø50	2xHub+216	184	ø8,4	62	SW13	M8	M10	46	150	50	46	38	100
ø60	2xHub+240	216	ø10,5	74	SW17	M10	M10	55	185	60	55	44	130

Bestellschlüssel siehe Seite / order codes see page 200

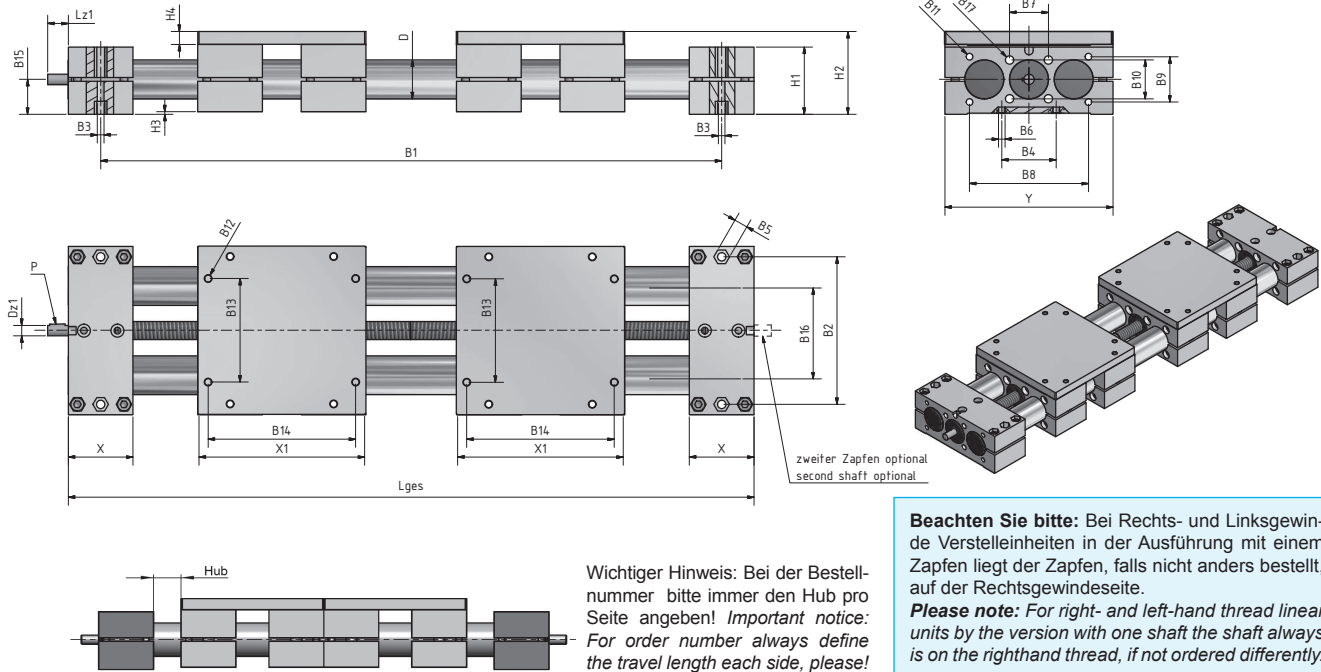
D	Material	Grundpreis Basic price	Aufpreis pro angefangene 50mm Hub/ Extra charge per incipient 50mm travel	Aufpreis für zweiten Zapfen / Extra charge for second shaft	Aufpreis für verlängerten Zapfen / Extra charge for extended shaft	Aufpreis zusätzlicher Einzelschlitten (ES) extra charge additional single guide element (ES)
ø18	ILDS Stahl, verchromt Steel chrome plated	247,89 €	8,03 €	5,33 €	5,33 €	18,90 €
ø30		257,97 €	9,57 €	6,42 €	6,42 €	27,90 €
ø40		319,81 €	11,11 €	6,42 €	6,42 €	37,50 €
ø50		395,24 €	11,42 €	6,64 €	6,64 €	48,70 €
ø60		553,29 €	14,92 €	8,26 €	8,26 €	81,60 €

Lagerung mit Kugellager, Gleitlager sind auf Anfrage möglich / Bearing with ball bearing, friction bearing on request
Ausführung in Edelstahl auf Anfrage möglich / Stainless steel on request

INOCON GmbH
Industriestraße 31 • 53359 Rheinbach
Tel.: (+49) 0 22 26 - 909 87-0
Fax: (+49) 0 22 26 - 909 87-99

Wichtige Hinweise: Erklärung der Bestellnummer (Bestellschlüssel) sowie ausführliche Bestellbeispiele, siehe Seite 15 + 16. Weitere Bauteiloptionen für Klemmverbinder, wie andere Schrauben, Klemmhebel in verschiedenen Größen, Oberflächenbehandlung und -beschichtung, sowie Sonderbearbeitungen siehe ab Seite 17. Passende Rohre in Stahl, Edelstahl und Aluminium bis maximal 6000 mm in jeder gewünschten Zuschnittlänge (ab 500 mm ohne Zuschnittkosten), innen und außen entgratet, ab Seite 108.

Bauform Rechts- und Linksgewinde, Doppelschlitten
Type right- and left-hand thread, double guide element



Beachten Sie bitte: Bei Rechts- und Linksgewinde Verstellereinheiten in der Ausführung mit einem Zapfen liegt der Zapfen, falls nicht anders bestellt, auf der Rechtsgewindeseite.
Please note: For right- and left-hand thread linear units in the version with one shaft the shaft always is on the righthand thread, if not ordered differently.

Wichtiger Hinweis: Bei der Bestellnummer bitte immer den Hub pro Seite angeben! **Important notice:** For order number always define the travel length each side, please!

D	Dz1	Spindel Spindle	Lz1 standard	Lz1 verlängert extended	Lges = Hub + Grundlänge travel + basic length	Einf. Hub Single travel maximum	X	X1	Y	H1	H2	H3	H4	P Paßfeder Feather key
ø18	ø6	TR10x3mm	16	49	2xHub+216	400 mm	28	80	81	28	37	1	8	A-2x2x12
ø30	ø8	TR14x4mm	16	49	2xHub+360	750 mm	50	130	130	52	64	2	10	A-2x2x12
ø40	ø12	TR20x4mm	17	54	2xHub+480	1100 mm	60	180	180	60	75	2	12	A-4x4x12
ø50	ø12	TR20x4mm	18	55	2xHub+556	1165 mm	72	206	206	72	92	4	16	A-4x4x12
ø60	ø14	TR24x5mm	19	63	2xHub+640	1170 mm	80	240	240	86	106	2	16	A-5x5x16

D	B1	B2	B3/B17	B4	B5	B6/B12	B11	B7/B10	B8	B9	B13	B14	B15	B16
ø18	2xHub+188	68	ø5,3	18	SW8	M5		20			52	68	14,5	40
ø30	2xHub+310	114	ø6,5	42	SW10	M6	M6	30	92	35	80	114	27	69
ø40	2xHub+420	160	ø8,4	62	SW13	M8	M8	39	132	38	120	160	31,5	90
ø50	2xHub+484	184	ø8,4	62	SW13	M8	M10	46	150	50	134	184	38	100
ø60	2xHub+560	216	ø10,5	74	SW17	M10	M10	55	185	60	160	216	44	130

Bestellschlüssel siehe Seite / order codes see page 200

D	Material	Grundpreis Basic price	Aufpreis pro angefangene 50mm Hub/ Extra charge per incipient 50mm travel	Aufpreis für zweiten Zapfen / Extra charge for second shaft	Aufpreis für verlängerten Zapfen / Extra charge for extended shaft	Aufpreis zusätzlicher Einzelschlitten (ES) extra charge additional single guide element (ES)
ø18	ILDS Stahl, verchromt Steel chrome plated	374,45 €	8,03 €	5,33 €	5,33 €	18,90 €
ø30		473,03 €	9,57 €	6,42 €	6,42 €	27,90 €
ø40		616,47 €	11,11 €	6,42 €	6,42 €	37,50 €
ø50		756,52 €	11,42 €	6,64 €	6,64 €	48,70 €
ø60		1.152,69 €	14,92 €	8,26 €	8,26 €	81,60 €

Lagerung mit Kugellager, Gleitlager sind auf Anfrage möglich / Bearing with ball bearing, friction bearing on request
Ausführung in Edelstahl auf Anfrage möglich / Stainless steel on request

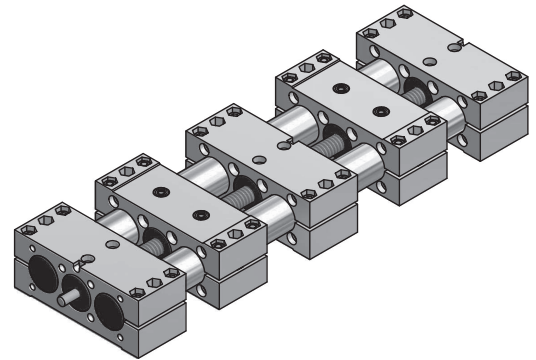
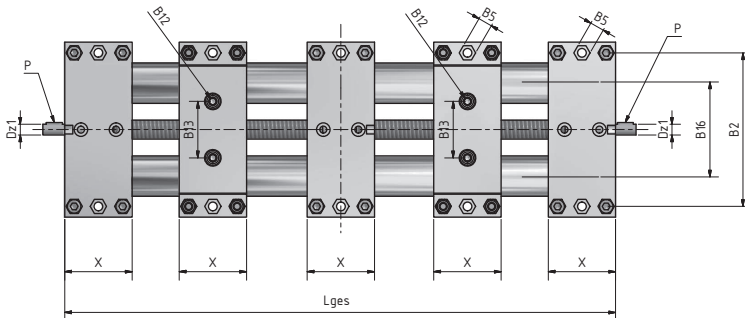
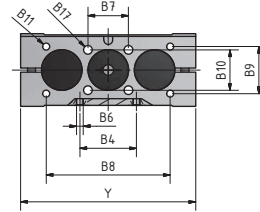
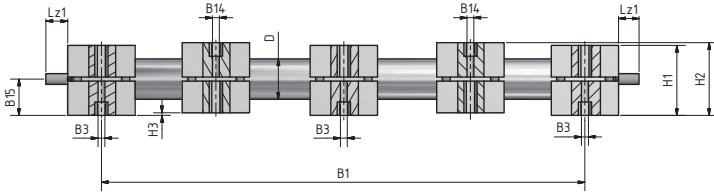
Important notice: Explanation of the order number (order codes) and additionally some order examples see page 15 + 16. Further options for clamps, like other screws, clamping levers in different sizes, surface treatment and coating, and special treatments see page 17 and upwards. Suitable tubes in steel, stainless steel and aluminium up to maximum 6000 mm in any desired length (up from 500 mm with no extra charge for cutting), inside and outside deburred, see page 108 and upwards.

INOCON GmbH
Industriestraße 31 • 53359 Rheinbach
Tel.: (+49) 0 22 26 - 909 87-0
Fax: (+49) 0 22 26 - 909 87-99

3.1

Doppelrohr-Verstelleinheit Double tube linear unit

Bauform geteilte Gewindespindel, Einzelschlitten
Type separated spindle, single guide element



Wichtiger Hinweis: Bei der Bestellnummer bitte immer den Hub pro Seite angeben!
Important notice: For order number always define the travel length each side, please!

Auf Wunsch auch ohne Mittenabstützung in Kompaktbauweise lieferbar.
On request also available without center support in a compact design

D	Dz1	Spindel Spindle	Lz1 standard	Lz1 verlängert extended	Lges = Hub + Grundlänge travel + basic length	Einf. Hub Single travel maximum	X	Y	H1	H2	H3	P Paßfeder Feather key
ø18	ø6	TR10x3mm	16	49	2xHub+140	400 mm	28	81	28	29	1	A-2x2x12
ø30	ø8	TR14x4mm	16	49	2xHub+250	750 mm	50	130	52	54	2	A-2x2x12
ø40	ø12	TR20x4mm	17	54	2xHub+300	1150 mm	60	180	60	63	2	A-4x4x12
ø50	ø12	TR20x4mm	18	55	2xHub+360	1265 mm	72	206	72	76	4	A-4x4x12
ø60	ø14	TR24x5mm	19	63	2xHub+400	1550 mm	80	240	86	90	2	A-5x5x16

D	B1	B2	B3/B14/B17	B4/B13	B5	B6/B12	B11	B7/B10	B8	B9	B15	B16
ø18	2xHub+112	68	ø5,3	18	SW8	M5		20			14,5	40
ø30	2xHub+200	114	ø6,5	42	SW10	M6	M6	30	92	35	27	69
ø40	2xHub+240	160	ø8,4	62	SW13	M8	M8	39	132	38	31,5	90
ø50	2xHub+288	184	ø8,4	62	SW13	M8	M10	46	150	50	38	100
ø60	2xHub+320	216	ø10,5	74	SW17	M10	M10	55	185	60	44	130

Bestellschlüssel siehe Seite / order codes see page 200

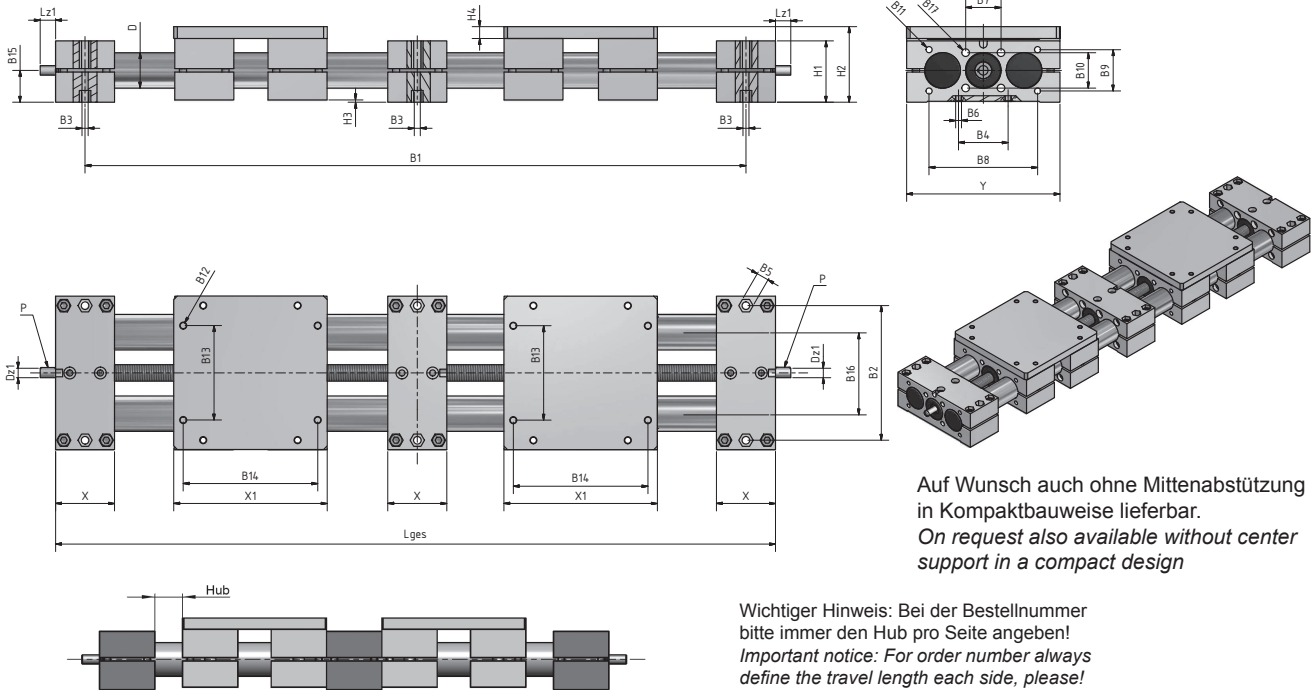
D	Material	Grundpreis Basic price	Aufpreis pro angefangene 50mm Hub/ Extra charge per incipient 50mm travel	Aufpreis für zweiten Zapfen / Extra charge for second shaft	Aufpreis für verlängerten Zapfen / Extra charge for extended shaft	Aufpreis zusätzlicher Einzelschlitten (ES) extra charge additional single guide element (ES)
ø18	ILDS Stahl, verchromt Steel chrome plated	252,21 €	5,66 €	5,33 €	5,33 €	18,90 €
ø30		264,97 €	5,87 €	6,42 €	6,42 €	27,90 €
ø40		310,45 €	7,31 €	6,42 €	6,42 €	37,50 €
ø50		435,06 €	7,72 €	6,64 €	6,64 €	48,70 €
ø60		608,86 €	10,39 €	8,26 €	8,26 €	81,60 €

Lagerung mit Kugellager, Gleitlager sind auf Anfrage möglich / Bearing with ball bearing, friction bearing on request
Ausführung in Edelstahl auf Anfrage möglich / Stainless steel on request

INOCON GmbH
Industriestraße 31 • 53359 Rheinbach
Tel.: (+49) 0 22 26 - 909 87-0
Fax: (+49) 0 22 26 - 909 87-99

Wichtige Hinweise: Erklärung der Bestellnummer (Bestellschlüssel) sowie ausführliche Bestellbeispiele, siehe Seite 15 + 16. Weitere Bauteiloptionen für Klemmverbinder, wie andere Schrauben, Klemmhebel in verschiedenen Größen, Oberflächenbehandlung und -beschichtung, sowie Sonderbearbeitungen siehe ab Seite 17. Passende Rohre in Stahl, Edelstahl und Aluminium bis maximal 6000 mm in jeder gewünschten Zuschnittlänge (ab 500 mm ohne Zuschnittkosten), innen und außen entgratet, ab Seite 108.

Bauform geteilte Gewindespindel, Doppelschlitten Type separated spindle, double guide element



Auf Wunsch auch ohne Mittenabstützung
in Kompaktbauweise lieferbar.
On request also available without center
support in a compact design

Wichtiger Hinweis: Bei der Bestellnummer
bitte immer den Hub pro Seite angeben!
Important notice: For order number always
define the travel length each side, please!

D	Dz1	Spindel Spindle	Lz1 standard	Lz1 verlängert extended	Lges = Hub + Grundlänge travel + basic length	Einf. Hub Single travel maximum	X	X1	Y	H1	H2	H3	H4	P Paßfeder Feather key
ø18	ø6	TR10x3mm	16	49	2xHub+244	450 mm	28	80	81	28	37	1	8	A-2x2x12
ø30	ø8	TR14x4mm	16	49	2xHub+410	750 mm	50	130	130	52	64	2	10	A-2x2x12
ø40	ø12	TR20x4mm	17	54	2xHub+540	1030 mm	60	180	180	60	75	2	12	A-4x4x12
ø50	ø12	TR20x4mm	18	55	2xHub+628	1130 mm	72	206	206	72	92	4	16	A-4x4x12
ø60	ø14	TR24x5mm	19	63	2xHub+720	1390 mm	80	240	240	86	106	2	16	A-5x5x16

D	B1	B2	B3/B17	B4	B5	B6/B12	B11	B7/B10	B8	B9	B13	B14	B15	B16
ø18	2xHub+216	68	ø5,3	18	SW8	M5		20			52	68	14,5	40
ø30	2xHub+360	114	ø6,5	42	SW10	M6	M6	30	92	35	80	114	27	69
ø40	2xHub+480	160	ø8,4	62	SW13	M8	M8	39	132	38	120	160	31,5	90
ø50	2xHub+556	184	ø8,4	62	SW13	M8	M10	46	150	50	134	184	38	100
ø60	2xHub+640	216	ø10,5	74	SW17	M10	M10	55	185	60	160	216	44	130

Bestellschlüssel siehe Seite / order codes see page 200

D	Material	Grundpreis Basic price	Aufpreis pro angefangene 50mm Hub/ Extra charge per incipient 50mm travel	Aufpreis für zweiten Zapfen / Extra charge for second shaft	Aufpreis für verlängerten Zapfen / Extra charge for extended shaft	Aufpreis zusätzlicher Einzelschlitten (ES) extra charge additional single guide element (ES)
ø18	ILDS Stahl, verchromt Steel chrome plated	368,79 €	5,66 €	5,33 €	5,33 €	18,90 €
ø30		484,86 €	5,87 €	6,42 €	6,42 €	27,90 €
ø40		602,27 €	7,31 €	6,42 €	6,42 €	37,50 €
ø50		882,47 €	7,72 €	6,64 €	6,64 €	48,70 €
ø60		1.134,47 €	10,39 €	8,26 €	8,26 €	81,60 €

Lagerung mit Kugellager, Gleitlager sind auf Anfrage möglich / Bearing with ball bearing, friction bearing on request
Ausführung in Edelstahl auf Anfrage möglich / Stainless steel on request

Important notice: Explanation of the order number (order codes) and additionally some order examples see page 15 + 16. Further options for clamps, like other screws, clamping levers in different sizes, surface treatment and coating, and special treatments see page 17 and upwards. Suitable tubes in steel, stainless steel and aluminium up to maximum 6000 mm in any desired length (up from 500 mm with no extra charge for cutting), inside and outside deburred, see page 108 and upwards.

INOCON GmbH
Industriestraße 31 • 53359 Rheinbach
Tel.: (+49) 0 22 26 - 909 87-0
Fax: (+49) 0 22 26 - 909 87-99