

**Lagereinheiten/Endenbearbeitungen FF**  
**Bearing Units/End machining FF**

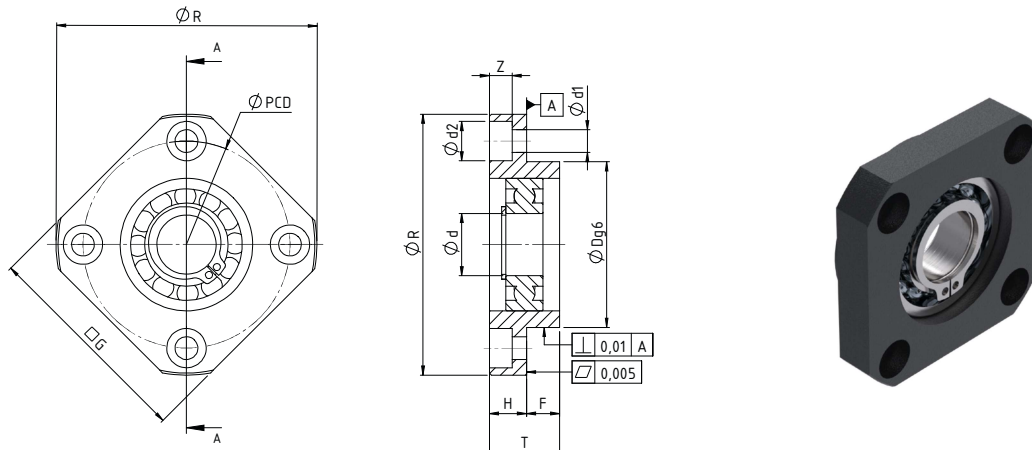
**Loslagereinheiten FF Loose Bearing Units FF**

Bei dieser Loslagereinheit handelt es sich um Flanschlager mit einem Rillenkugellager inkl. Sicherungsring das sich axial der Längenausdehnung der Spindel anpasst. Die Loslagereinheit besteht aus einem brünierten Stahl-Lagergehäuse mit Rillenkugellager.

Werkstoff Gehäuse: Stahl brüniert

*This loose bearing unit is a flanged bearing with a deep groove ball bearing including a circlip that adjusts axially to the length expansion of the screw. The loose bearing unit consists of a burnished steel bearing housing with a deep grooved ball bearing.*

Housing material: burnished steel



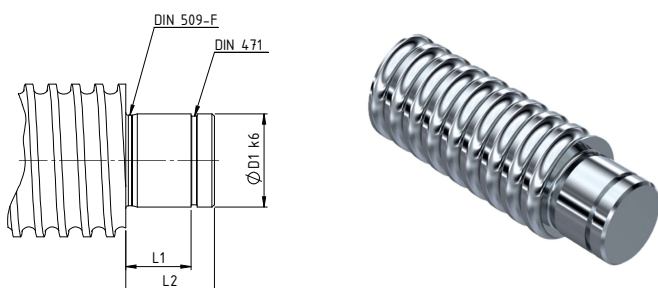
**Technische Daten/Abmessungen Technical data/dimensions**

| Größe<br>size | Abmessungen dimensions [mm] |     |    |    |    |    |                  |     |                |                |      | Lagerbezeichnung<br>bearing designation | C <sub>stat</sub> in [kN] | C <sub>dyn</sub> in [kN] | Gewicht weight [kg] | max. zul. Spindelneß Ø KGS/TGS<br>max. per. screw Ø KGS/TGS |
|---------------|-----------------------------|-----|----|----|----|----|------------------|-----|----------------|----------------|------|---|---------------------------|--------------------------|---------------------|---|
|               | d                           | R   | G  | T  | H  | F  | D g <sub>6</sub> | PCD | d <sub>1</sub> | d <sub>2</sub> | Z    |   |                           |                          |                     |   |
| FF06          | 6                           | 36  | 28 | 10 | 6  | 4  | 22               | 28  | 3,4            | 6              | 3,3  | 606                                     | 0,87                      | 2,19                     | 0,08                | 16/16   |
| FF10          | 8                           | 43  | 35 | 12 | 7  | 5  | 28               | 35  | 3,4            | 6              | 3,3  | 608                                     | 1,4                       | 3,35                     | 0,1                 | 16/18   |
| FF12          | 10                          | 52  | 42 | 15 | 7  | 8  | 34               | 42  | 4,2            | 8              | 4,4  | 6000                                    | 1,96                      | 4,55                     | 0,15                | 20/22   |
| FF15          | 15                          | 63  | 52 | 17 | 9  | 8  | 40               | 50  | 5,2            | 9,5            | 5,4  | 6002                                    | 2,83                      | 5,6                      | 0,22                | 25/28   |
| FF17          | 17                          | 77  | 61 | 20 | 11 | 9  | 50               | 62  | 6,6            | 11             | 6,5  | 6203                                    | 4,6                       | 9,6                      | 0,35                | 32/36   |
| FF20          | 20                          | 85  | 68 | 20 | 11 | 9  | 57               | 70  | 6,6            | 11             | 6,5  | 6204                                    | 6,65                      | 12,8                     | 0,45                | 32/36   |
| FF25          | 25                          | 98  | 79 | 24 | 14 | 10 | 63               | 80  | 8,7            | 14             | 8,6  | 6205                                    | 7,85                      | 14,0                     | 0,66                | 40/44   |
| FF30          | 30                          | 117 | 93 | 27 | 18 | 9  | 75               | 95  | 10,7           | 17,5           | 10,8 | 6206                                    | 11,3                      | 19,5                     | 1,05                | 50/55   |



**Endenbearbeitungen FF, entsprechend den Loslagereinheiten**  
**End machining FF, corresponding to the loose bearing units**

Die Endenbearbeitungen für die Loslagereinheiten FF eignen sich besonders zur Lagerung von Trapez- und Kugelgewindetribe mit geringeren Anforderungen. *The end machining for the loose bearing units FF are particularly suitable for the bearing arrangements of trapezoidal screws and ball screws with lower requirements.*



| Bezeichnung<br>designation | Abmessungen dimensions [mm]   |                |                |
|----------------------------|-------------------------------|----------------|----------------|
|                            | D <sub>1</sub> k <sub>6</sub> | L <sub>2</sub> | L <sub>1</sub> |
| FF10                       | 8                             | 10             | 7              |
| FF12                       | 10                            | 11             | 8              |
| FF15                       | 15                            | 13             | 9              |
| FF20                       | 20                            | 19             | 14             |
| FF25                       | 25                            | 20             | 15             |
| FF30                       | 30                            | 21             | 16             |