

Lagereinheiten/Endbearbeitungen FK
Bearing Units/End machining FK

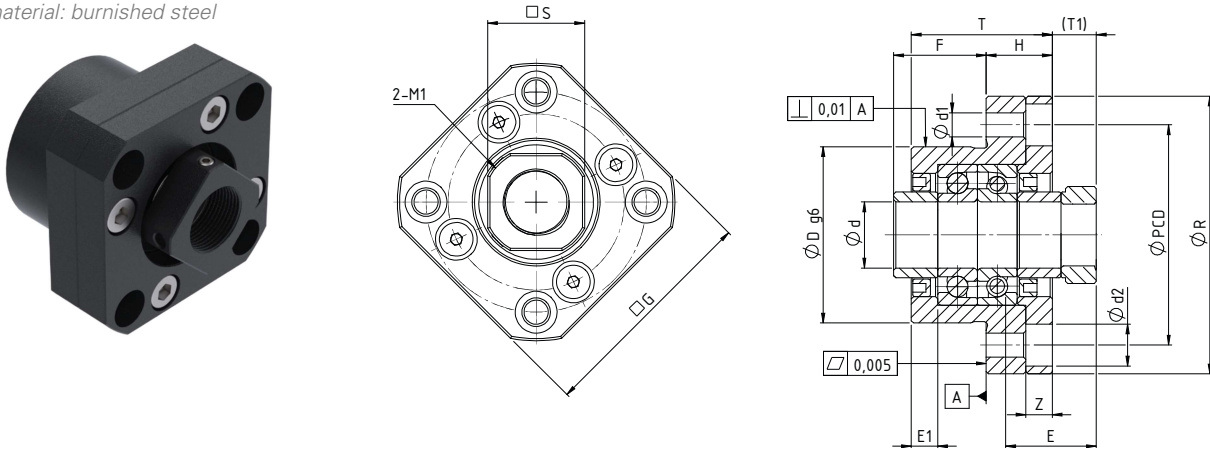
Festlagereinheiten FK Fixed Bearing Unit FK

Bei dieser Festlagereinheit handelt es sich um Bocklager mit vorgespannten Axial-Schrägkugellagern inklusive Dichtungen. Jede Festlagereinheit besteht aus den folgenden Komponenten: einem Lagergehäuse mit 2 Axial-Schrägkugellagern, vorgespannt durch einen Flansch, 2 Dichtungen mit Anlagerungen sowie einer sicherbaren Nutmutter DRS (bei kleinen Größen kommen Vierkanmutter zum Einsatz).

Werkstoff Gehäuse: Stahl brüniert

This fixed bearing unit is a pedestal bearing with preloaded axial angular contact ball bearings including seals. Each fixed bearing unit consists of the following components: a bearing housing made from burnished steel with 2 axial angular contact ball bearings, preloaded by a flange, 2 seals with circlips and a lockable grooved nut DRS (square nuts are used for small sizes).

Housing material: burnished steel

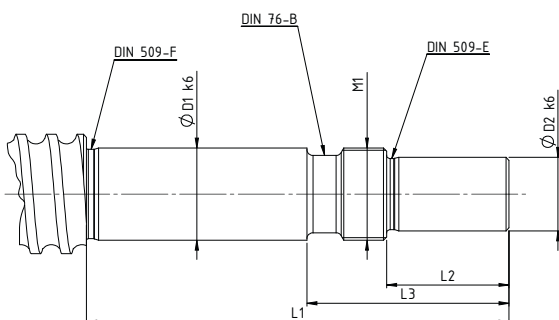


Technische Daten/Abmessungen Technical data/dimensions

Größe size	Abmessungen dimensions [mm]																Lager- bezeichnung bearing designation	C _{stat} in [kN]	C _{dyn} in [kN]	Gewicht weight [kg]
	d	R	G	T	H	F	D _{g6}	E	T ₁	E ₁	PCD	d ₁	d ₂	Z	M ₁	S				
FK06	6	36	28	20	7	13	22	22	5,5	3,5	28	3,4	6	3,3	M3	12	706	0,8	2,03	0,12
FK08	8	43	35	23	9	14	28	26	7	4	35	3,4	6	3,3	M3	14	708	1,45	3,35	0,16
FK10	10	52	42	27	10	17	34	29,5	7,3	5	42	4,5	8	4	M3	16	7000	2,34	5,0	0,25
FK12	12	54	44	27	10	17	36	29,5	7,3	5	44	4,5	8	4	M3	19	7001	2,71	5,4	0,26
FK15	15	63	52	32	15	17	40	36	9,8	6	50	5,5	9,5	6	M3	22	7002	3,15	5,8	0,4
FK17	17	77	61	45	22	23	50	47	11	9	62	6,6	11	10	M4	24	7203	5,45	10,1	0,85
FK20	20	85	68	52	22	30	57	50	7,8	10	70	6,5	11	10	M4	30	7204	7,55	13,6	1,2
FK25	25	98	79	57	27	30	63	60	12,8	10	80	9	15	13	M5	35	7205	9,45	15,4	1,6
FK30	30	117	93	62	30	32	75	61	10,8	12	95	11	17,5	15	M6	40	7206	13,6	21,3	2,38

Endbearbeitungen FK, entsprechend den Festlagereinheiten
End machining FK, corresponding to the fixed bearing units

Die Festlagereinheiten FK eignen sich besonders zur Lagerung von Trapez- und Kugelgewindetrieben mit geringeren Anforderungen.
The fixed bearing units FK are particularly suitable for the bearing arrangements of trapezoidal and ball screws with lower requirements.



Bezeichnung designation	Abmessungen dimensions [mm]					
	D ₁ k ₆	D ₂ k ₆	L ₁	L ₂	L ₃	M ₁
FK6	6	4	38	8	16	M6x0,75
FK8	8	6	44	9	19	M8x1
FK10	10	8	51	15	26	M10x1
FK12	12	10	51	15	26	M12x1
FK15	15	12	69	20	33	M15x1
FK20	20	17	89	25	42	M20x1
FK25	25	20	106	30	50	M25x1,5
FK30	30	25	110	38	63	M30x1,5