

Lagereinheiten/Endenbearbeitungen SEB-FN

Bearing Units/End machining SEB-FN

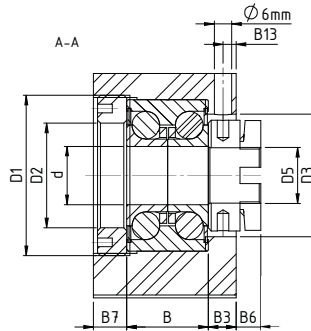
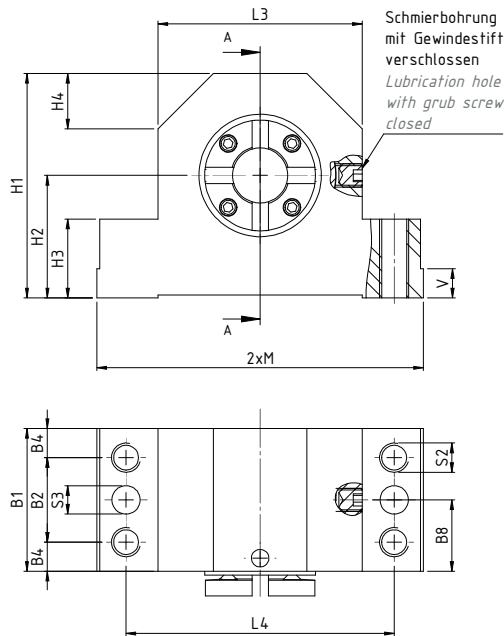
Festlagereinheiten SEB-FN Fixed bearing units SEB-FN

Hier handelt es sich um eine Festlagereinheit als Bocklager mit vorgespannten Axial-Schrägkugellagern als Schwerlastbaureihe. Die Festlagereinheit besteht aus einem Lagergehäuse, ZKLN-Axialschrägkugellagern, einem Lagerdeckel und einer Präzisionsspindelmutter (Anziehungsmomente siehe Tabelle). Die Größen SEB-FN-1605-10-16-40 und SEB-FN-2005-20-50 liefern wir mit Nutmütern.

Gehäuse Werkstoff: Stahl brüniert

This is a fixed bearing unit in form of a pedestal bearing with preloaded axial angular contact ball bearings as a heavy duty series. The fixed bearing unit consists of a bearing housing, ZKLN axial angular contact ball bearings, a bearing cover and a precision screw nut (for tightening torques, see table). The sizes SEB-FN-1605-10-16-40 and SEB-FN-2005-20-50 are supplied with grooved nuts.

Housing material: burnished steel



Technische Daten/Abmessungen Technical data/dimensions

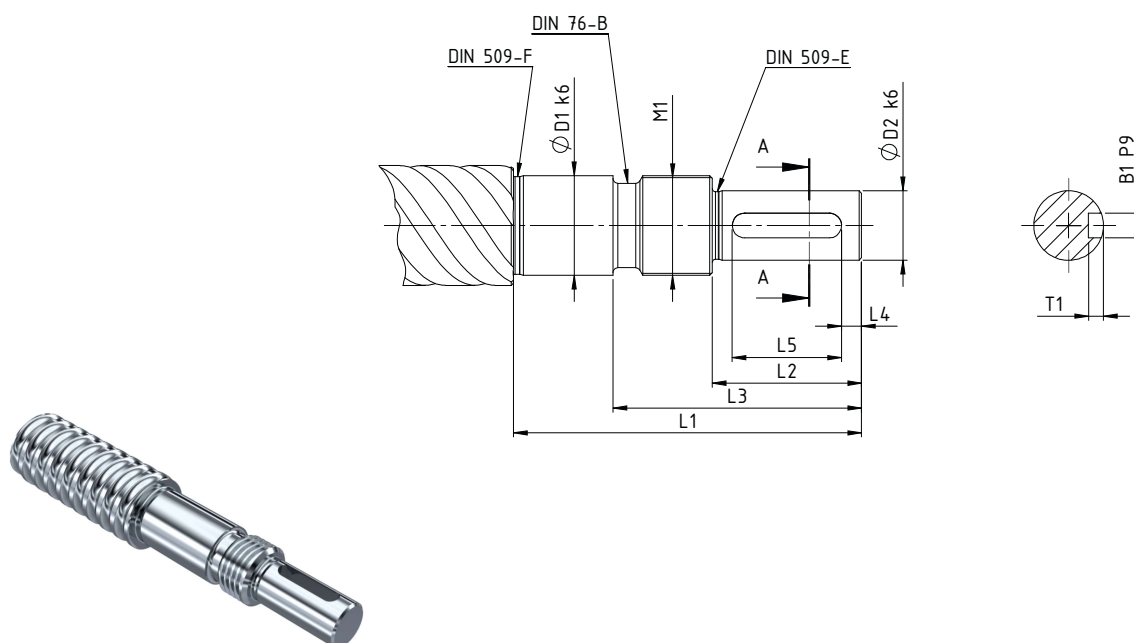
Größe size	C _{dyn} [N]	C _{stat} [N]	M js6	Abmessungen dimensions [mm]												
				L ₃	L ₄	H ₁	H ₂ ±0,02	H ₃	H ₄	B	B ₁	B ₂	B ₃	B ₄	B ₆	B ₇
SEB-FN16	13250	18500	43	52	68	58	32	22	14	20	37	23	8,5	7	-	8,5
SEB-FN20	17000	24500	47	60	77	64	34	22	16	25	42	25	8,5	8,5	-	8,5
SEB-FN25	18500	31000	54	66	88	72	39	27	18	25	46	29	10,5	8,5	7,5	10,5
SEB-FN32	26000	47000	56	70	92	77	42	27	19	28	49	29	10,5	10	7,5	10,5
SEB-FN40	44500	111000	63	80	105	98	58	32	23	56	89	62	20,5	13,5	-	12,5
SEB-FN50	47500	127000	72	92	118	112	65	38	25	56	92	65	20,5	13,5	-	15,5
SEB-FN63	72000	149000	95	130	160	138	73	50	35	46	85	58	22,5	13,5	6,5	16,5
SEB-FN80	113000	250000	102,5	145	175	165	93	50	40	54	98	58	25,5	20	6,5	18,5

Größe size	Abmessungen dimensions [mm]										NennØ-KGS	Anziehungsmoment Spindelmutter tightening torque ball nut [Nm]	max. zul. Spindelinn Ø KGS/TGS max. per. screw Ø KGS/TGS
	B ₈	B ₁₃	V	S ₂	S ₃	d H ₇	D ₁	D ₂	D ₃	D ₅			
SEB-FN16	18,5	4,5	8	M10	7,7	10	M36x1,5	22	27	M10x1	16	6	25/26
SEB-FN20	21	3,5	8	M10	7,7	12	M45x1,5	28	32	M12x1	20	8	25/28
SEB-FN25	23	5,5	10	M12	9,7	17	M50x1,5	31	36	M17x1	25	15	32/32
SEB-FN32	24,5	4,5	10	M12	9,7	20	M55x1,5	36	42	M20x1	32	18	40/40
SEB-FN40	54,5	14,5	12	M14	9,7	25	M62x1,5	43	48	M25x1,5	40	25	50/55
SEB-FN50	57,5	14,5	12	M14	9,7	30	M78x2	54	53	M30x1,5	50	32	63/60
SEB-FN63	39,5	16,5	16	M14	9,7	40	M95x2	68	72	M40x1,5	63	55	80/80
SEB-FN80	45,5	17,5	16	M20	11,7	50	M115x2	85	90	M50x1,5	80	85	80/100

Lagereinheiten/Endenbearbeitungen SEB-FN

Bearing Units/End machining SEB-FN

Endenbearbeitungen Festlager End machining Fixed Bearing Units SEB-FN



Technische Daten/Abmessungen Technical data/dimensions

Bezeichnung designation	Abmessungen dimensions [mm]								
	D ₁	D ₂	L ₁	L ₂	L ₃	L ₄	L ₅	M ₁	B _i xT ₁
FN16	10	8	50	20	32	2,5	14	M10x1	2x1,2
FN20	12	10	60	25	37	2,5	20	M12x1	3x1,8
FN25	17	12	60	30	41	3,5	25	M17x1	5x3
FN32	20	18	88	40	62	4	28	M20x1	6x3,5
FN40	30	22	130	50	76	7	36	M30x1,5	6x3,5
FN50	35	25	130	50	76	7	36	M35x1,5	8x4
FN63	40	36	132	60	88	8,5	40	M40x1,5	10x5
FN80	50	40	208	70	102	8,5	50	M50x1,5	12x5

