

Spindelanbauteile
Screw attachments

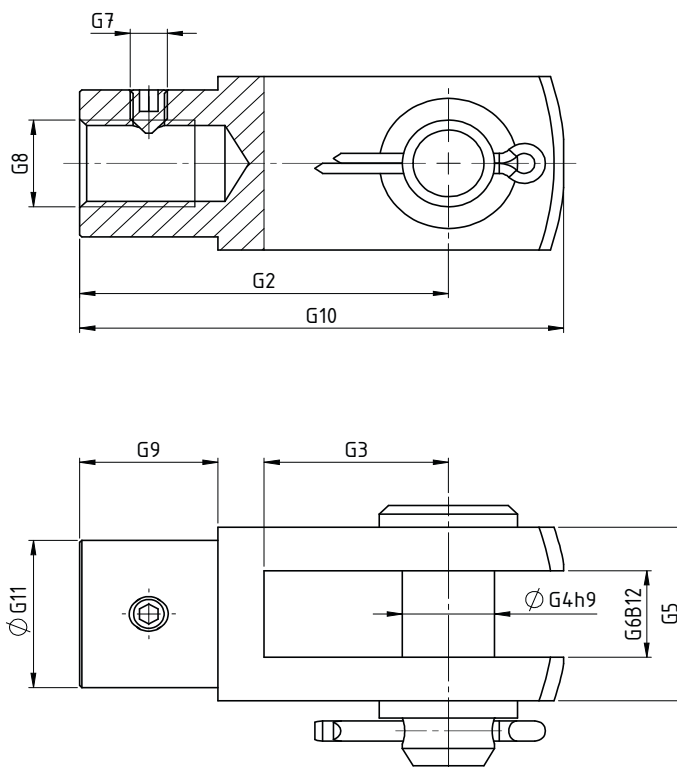
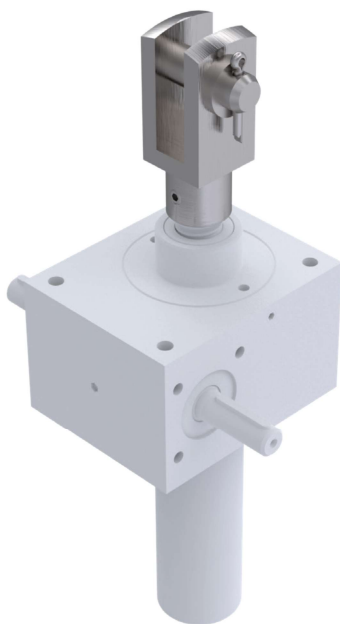
Gabelköpfe Fork ends GK

Der Gabelkopf wird auf das Befestigungsgewinde der Hubspindel aufgeschraubt und mit einem Gewindestift gegen Ausdrehen gesichert. Lieferumfang mit Splint und Bundbolzen.

Standard bei Bauart VK/VP: Lage des Bundbolzens parallel zur Schneckenwelle. Auch in rostfreier Ausführung verfügbar.

The fork end is screwed onto the mounting thread of the screw and secured against rotation by threaded pin. Supplied with split pin and collar pin.

Standard for version VK/VP: Position of collar pin parallel to drive shaft. Also available in stainless steel.



Technische Daten/Abmessungen Technical data/dimensions

Baugröße size	Abmessungen dimensions [mm]										Gewicht weight [kg]
	G ₂	G ₃	G _{4h9}	G ₅	G _{6B12}	G ₇	G ₈	G ₉	G ₁₀	G ₁₁	
GK-M0	32	16	8	16	8	M4	M8	12	42	14	0,04
GK-M1	48	24	12	24	12	M5	M12	18	62	20	0,15
GK-M2	56	28	14	27	14	M6	M14	22	72	24,5	0,2
GK-M3	80	40	20	40	20	M8	M20	30	105	34	0,8
GK-M4	120	60	30	60	30	M8	M30	43	160	52	2,5
GK-M5	144	72	35	70	35	M10	M36	54	188	60	3,8

