

# Zubehör Spindelhubgetriebe/-anlagen SHG/SHA

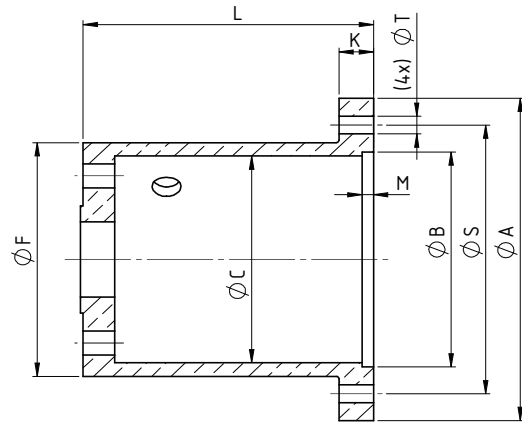
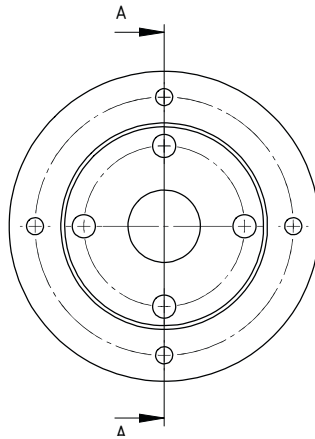
## Accessories Screw Jacks/-systems SHG/SHA

### Motorlocken MG für C-Serie

#### Motor Adaptor Flanges for C-Series

Motorlocken dienen zum Befestigen von Motoren an Spindelhubgetrieben und gleichzeitig als Gehäuse für die Kupplung zwischen Motor und Antriebswelle. Bei Bestellung bitte Anbauseite der Motorlocke (A oder B) angeben.

Motor adaptor flanges are used to attach motors to worm gear screw jacks and at the same time serve as a housing for the coupling between the motor and the drive shaft. When ordering, please specify the mounting side of the motor adaptor flange (A or B).



### Technische Daten/Abmessungen **Technical data/dimensions**

Baugröße size	IEC-Motor motor B14	Abmessungen <i>dimensions</i> [mm]									zulässiges Motorgewicht <i>permissible motor weight</i> [kg]	Kupplungsgröße <i>coupling size</i>	Ø u. Länge Getriebe- welle <i>Ø and length gear shaft</i> [mm]	Ø u. Länge Motor welle <i>Ø and length motor shaft</i> [mm]
		A	B	C	F	K	M	S	T	L				
MG C3	63	120	80	60	70	15	5	100	7	80	25	19	Ø16x40	Ø11x23
MG C3	71	140	95	60	70	15	5	115	9	87	25	19	Ø16x40	Ø14x30
MG C3	80	120	80	60	70	15	5	100	7	97	25	19	Ø16x40	Ø19x40
MG C3	90	140	95	60	70	15	5	115	9	113	25	24	Ø16x40	Ø24x50
MG C5	80	120	80	73	85	15	5	100	7	108	45	19	Ø20x52	Ø19x40
MG C5	90	140	95	73	85	15	5	115	9	120	45	24	Ø20x52	Ø24x50
MG C5	100	160	110	73	85	15	5	130	9	130	45	24	Ø20x52	Ø28x60
MG C5	112	160	110	73	85	15	5	130	9	130	45	24	Ø20x52	Ø28x60
MG C15	80	160	110	85	95	15	5	130	9	118	75	24	Ø25x60	Ø19x40
MG C15	90	140	95	85	95	15	5	115	9	128	75	24	Ø25x60	Ø24x50
MG C15	100	160	110	85	95	15	5	130	9	138	75	24	Ø25x60	Ø28x60
MG C15	112	160	110	85	95	15	5	130	9	138	75	24	Ø25x60	Ø28x60
MG C15	132	200	130	85	95	30	5	165	11	160	75	28	Ø25x60	Ø38x80
MG C20	100	160	110	105	115	15	5	130	9	143	90	24	Ø28x65	Ø28x60
MG C20	112	160	110	105	115	15	5	130	9	143	90	24	Ø28x65	Ø28x60
MG C20	132	200	130	105	115	30	5	165	11	167	90	28	Ø28x65	Ø38x80

Weitere Baugrößen und Motortypen auf Anfrage. *Further sizes and motor types on request.*