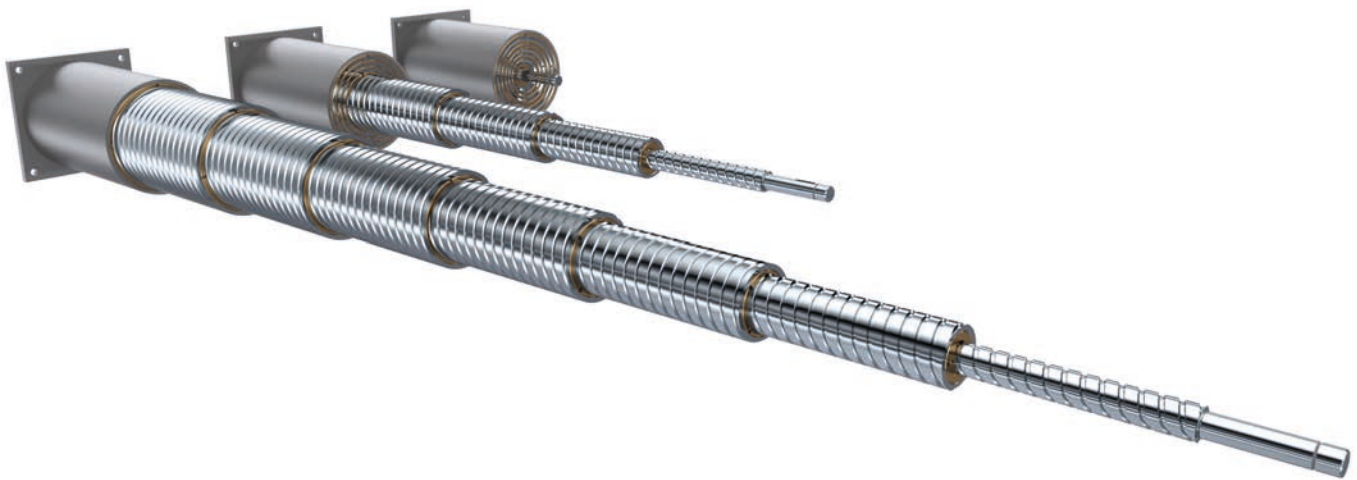


M-TEG

Mehrstufiger Teleskopgewindetrieb *Multi-stage telescopic screw drive*



Die mehrstufigen Teleskopgewindetribe M-TEG aus dem Hause NEFF erheben sich von kleinsten Einbaumaßen auf eindrucksvolle Hubhöhen. Mit dem Kombinieren von bis zu 7 Spindelstufen kann der Anwender verschiedene Lastbereiche und Einbaubedingungen abdecken. Aus dem Standard mit Anschluss für die Spindellagerung, können auch verschieden Spindelhubgetriebe wie die M-, C- oder G-Serie problemlos adaptiert werden. Durch die hohe Steigung des Gewindeprofils, werden hohe Wirkungsgrade realisiert. Auf Anfrage sind Sonderausführungen, Sondergrößen und Sondermaterialien möglich.

The M-TEG multi-stage telescopic screw drives from NEFF rise from extrem compact installation dimension to impressive lifting heights. With up to 7 screw stages the user can combine very different load ranges and installation conditions. Out of the standard connection for screw bearing, the NEFF screw jacks of series M, C or G can be easily adapted. The high pitch of the thread profile, achieving high efficiencies. Special designs, special sizes and special materials are available on request.

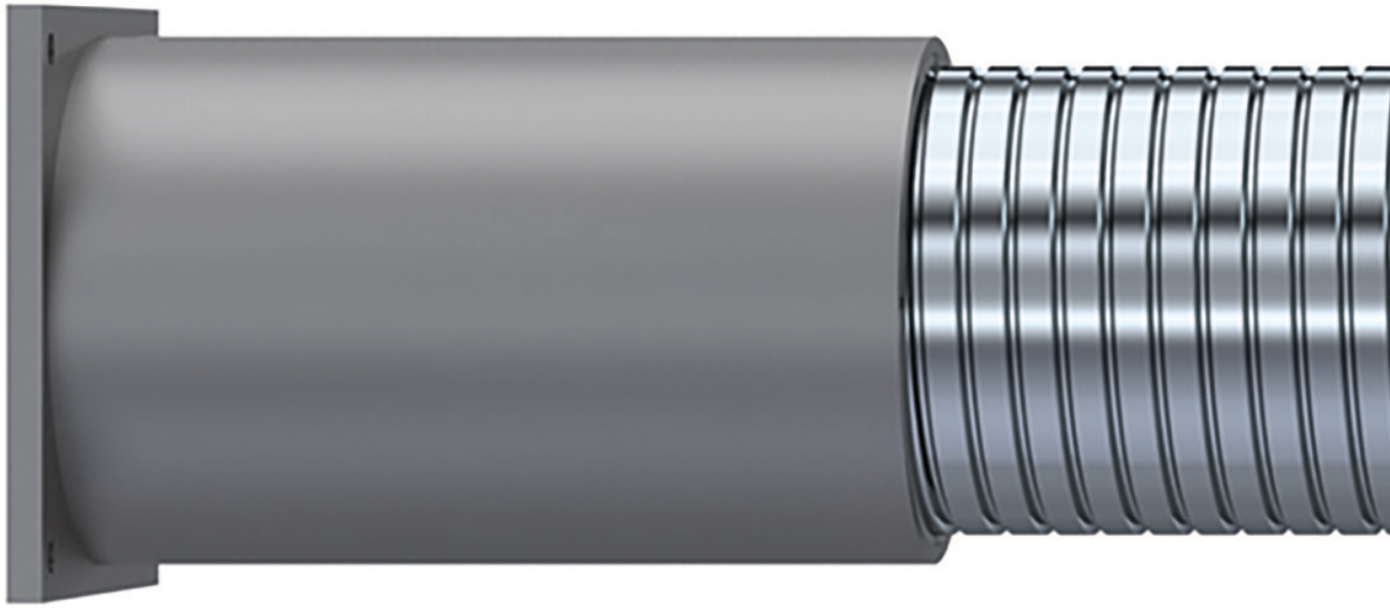


Technische Daten <i>Technical data</i>	
Maximale Hubkraft ⁽¹⁾ / <i>Max. force</i> ⁽¹⁾	15 kN (höhere Last auf Anfrage / <i>Higher duty on request</i>)
Maximale Hublänge / <i>Max. stroke length</i>	Bis / <i>Up to</i> 6.000 mm (> 6.000 mm auf Anfrage / <i>on request</i>)
Hub pro Umdrehung an der Antriebswelle ⁽²⁾ / <i>Stroke per turn of the drive shaft</i> ⁽²⁾	0,89 bis / <i>to</i> 32 mm
Max. Radialspiel je Stufe / <i>Max. radial clearance per step</i>	0,2 mm
Max. Axialspiel je Stufe / <i>Max. axial clearance per step</i>	0,4 mm
Gewindesteigung / <i>screw pitch</i>	32 mm
Wirkungsgrad Flachtrapezgewinde ⁽³⁾ / <i>Efficiency flat trapezoidal screw</i> ⁽³⁾	0,38 bis / <i>up to</i> 0,75 mm
Max. Antriebsmoment / <i>Max. drive torque</i>	30 Nm (Höhere Antriebsmomente auf Anfrage) / <i>Higher drive torque on request</i>)
Leerlaufdrehmoment / <i>Running idle drive torque</i>	0,6 Nm bis / <i>up to</i> 4,3 Nm
Oberflächenbehandlung / <i>Treatment of surface</i>	Stützrohr und Befestigungsplatten zinkphosphatiert / <i>Support tube and mounting plates zinc phosphated</i>
Schmierung / <i>Greasing</i>	Die Erstbefettung mit NEFF Grease 2/3 reicht bei einer Einschaltdauer von unter 10 % mind. 1 Jahr / <i>The first greasing with NEFF grease 2/3 is enough for at least one year in case of a duty cycle lower than 10%</i>

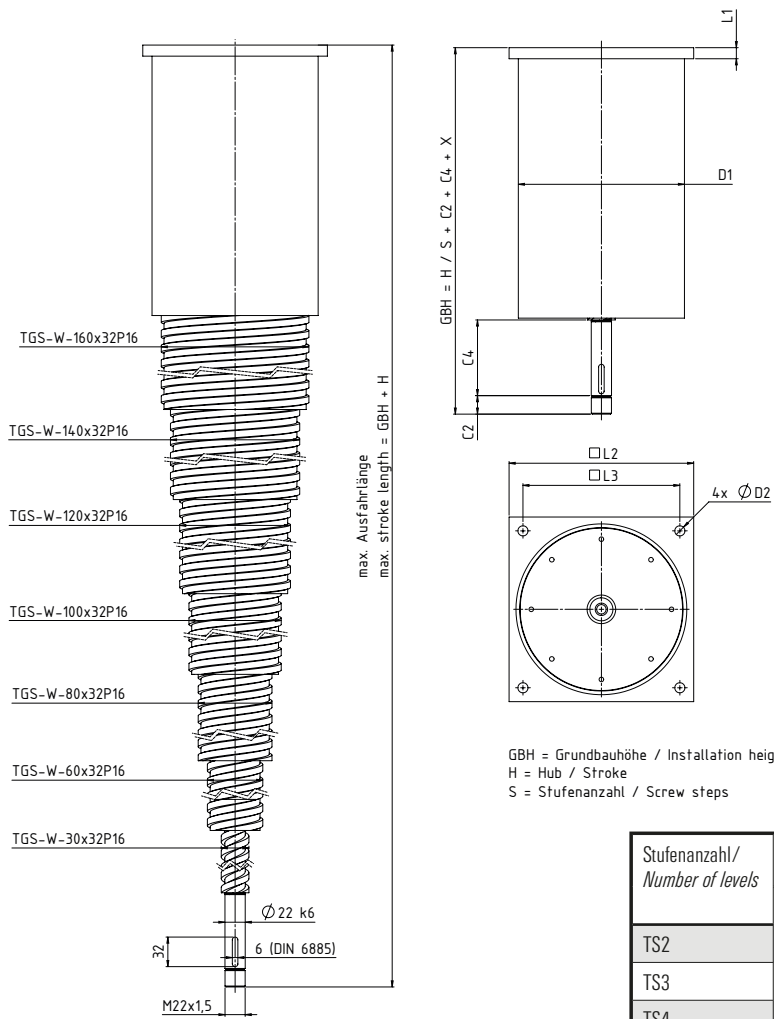
⁽¹⁾ Abhängig von gewähltem Hub und Vorschubgeschwindigkeit / *Depends on the chosen stroke and rate of feed*

⁽²⁾ Nach Wahl der Übersetzung von angeflanschem Spindelhubgetriebe / *According to the ratio of the flange-mounted screw jacks*

⁽³⁾ 75% Wirkungsgrad Spindelstufe 30x32P16, 38% Wirkungsgrad Spindelstufe 160x32P16 / *75% efficiency screw level 30x32P16, 38% efficiency screw level 160x32P16*



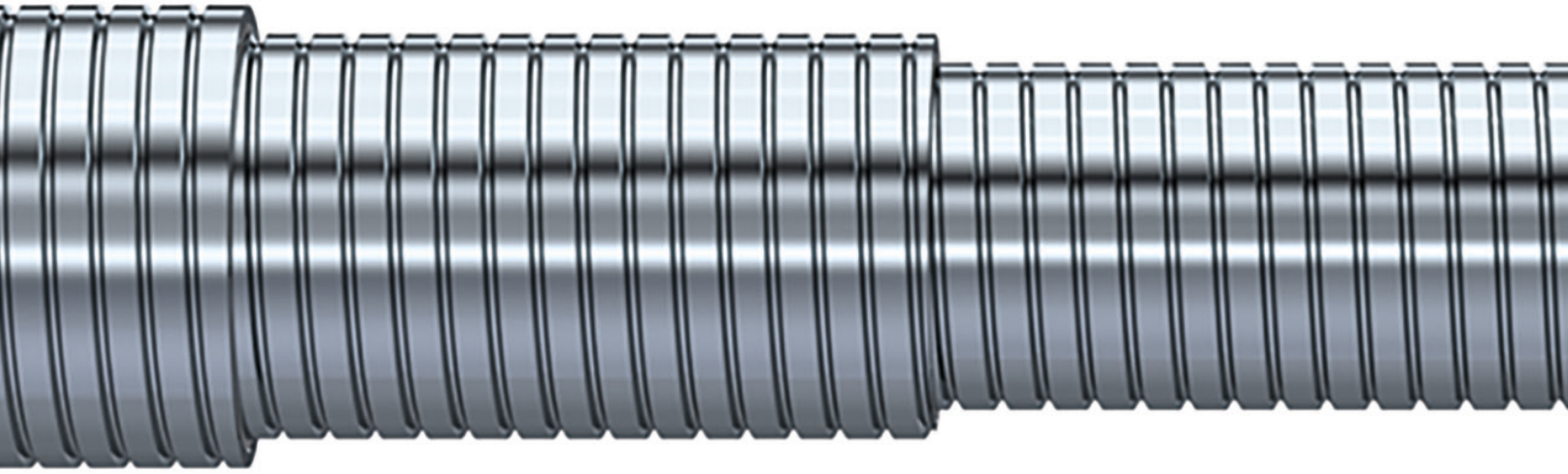
Maßblatt M-TEG mit Antriebsflansch AZ Dimension sheet with drive flange AZ



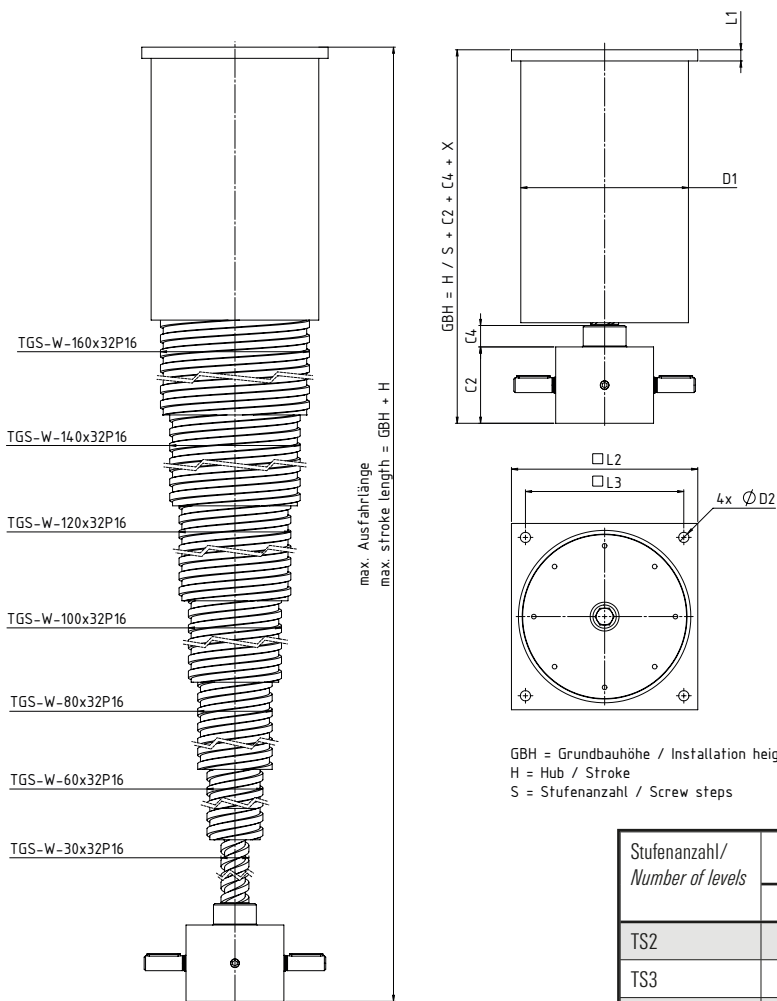
GBH = Grundbauhöhe / Installation height
H = Hub / Stroke
S = Stufenanzahl / Screw steps

Baugröße / Size	Abmessung / Dimension in mm	
	C2	C4
M3	82	23
C3	87,5	19,5
G1	140	23
AZ	20	82

Stufenanzahl / Number of levels	Abmessung / Dimension in mm					
	ØD1	4xØD2	L1	L2	L3	X
TS2	80	9	12	140	110	59
TS3	100	9	12	140	110	60
TS4	120	9	12	140	110	61,5
TS5	140	11	12	200	170	63
TS6	160	11	12	200	170	64
TS7	180	11	12	200	170	66,5

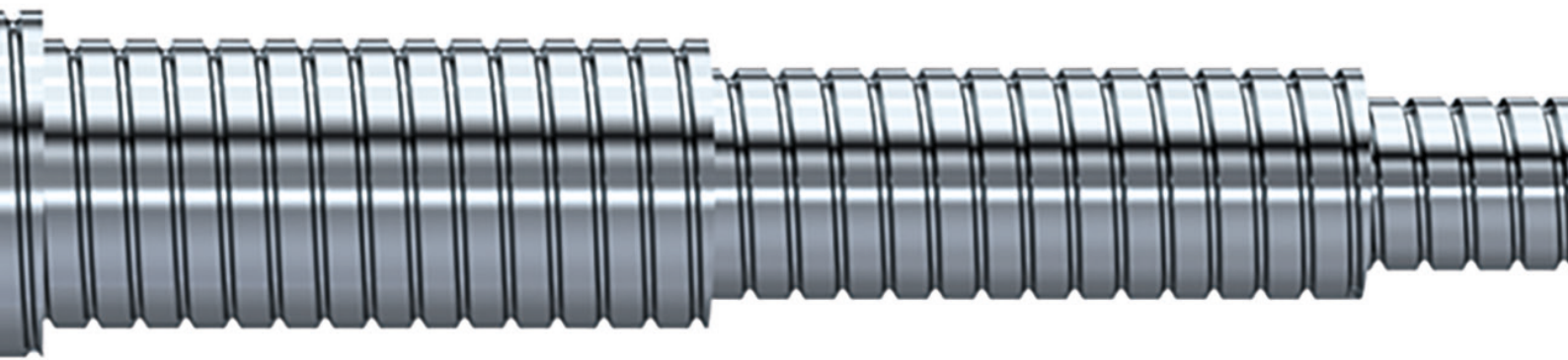


Maßblatt M-TEG mit Spindelhubgetriebe M3 Dimension sheet with Screw Jacks M3



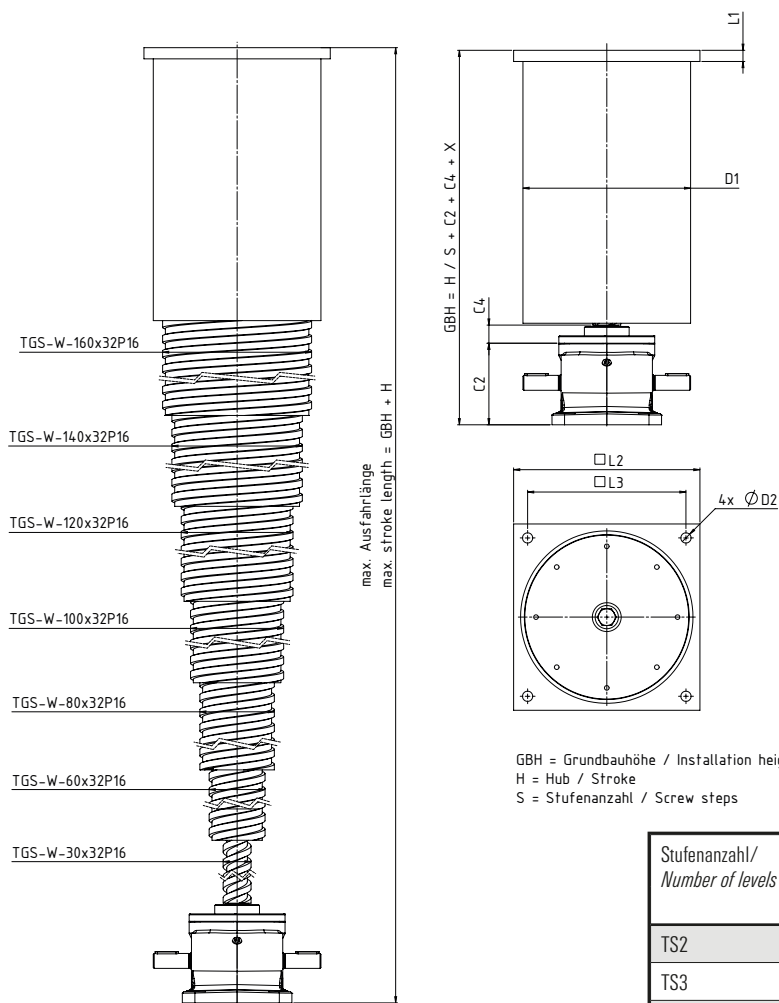
Baugröße / Size	Abmessung / Dimension in mm	
	C2	C4
M3	82	23
C3	87,5	19,5
G1	140	23
AZ	20	82

Stufenanzahl / Number of levels	Abmessung / Dimension in mm					
	ØD1	4xØD2	L1	L2	L3	X
TS2	80	9	12	140	110	59
TS3	100	9	12	140	110	60
TS4	120	9	12	140	110	61,5
TS5	140	11	12	200	170	63
TS6	160	11	12	200	170	64
TS7	180	11	12	200	170	66,5



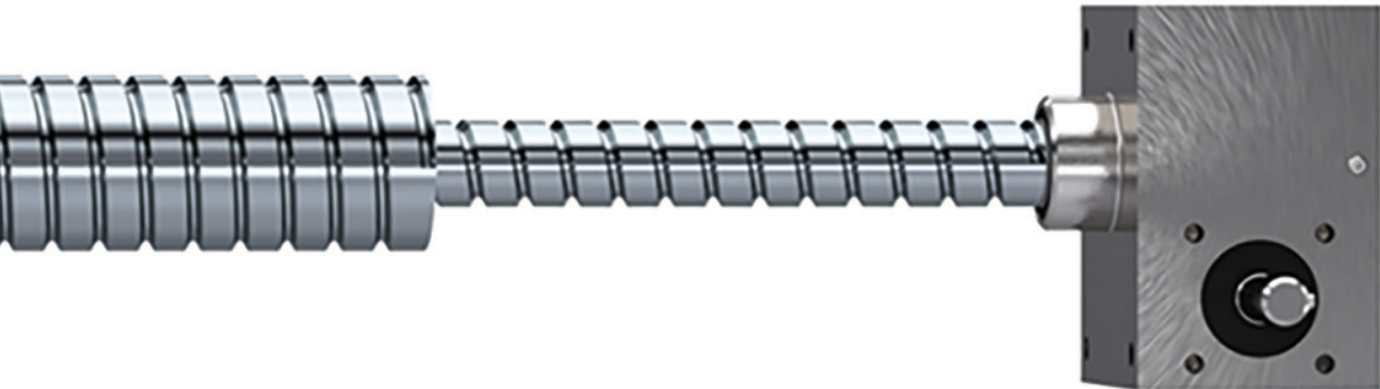
Maßblatt M-TEG mit Spindelhubgetriebe C3

Dimension sheet with Screw Jacks C3



Baugröße/Size	Abmessung / Dimension in mm	
	C2	C4
M3	82	23
C3	87,5	19,5
G1	140	23
AZ	20	82

Stufenanzahl/ Number of levels	Abmessung / Dimension in mm					
	ØD1	4xØD2	L1	L2	L3	X
TS2	80	9	12	140	110	59
TS3	100	9	12	140	110	60
TS4	120	9	12	140	110	61,5
TS5	140	11	12	200	170	63
TS6	160	11	12	200	170	64
TS7	180	11	12	200	170	66,5

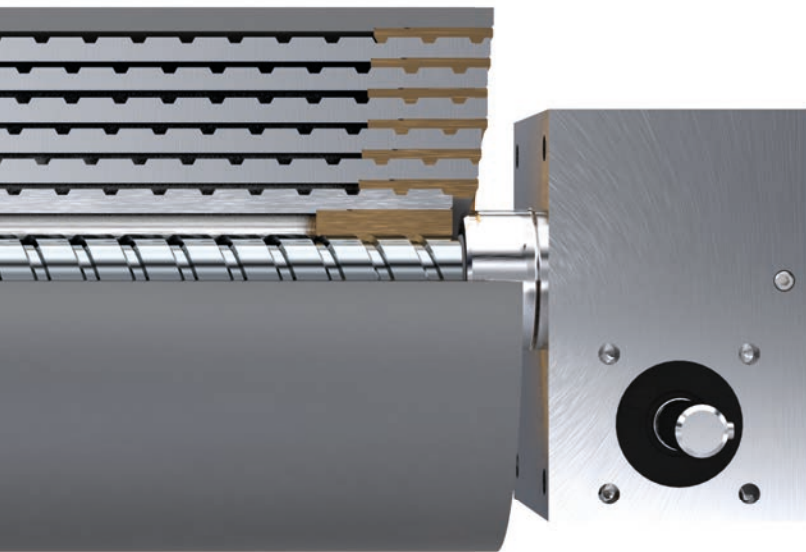


Bestellcode *Ordering code*

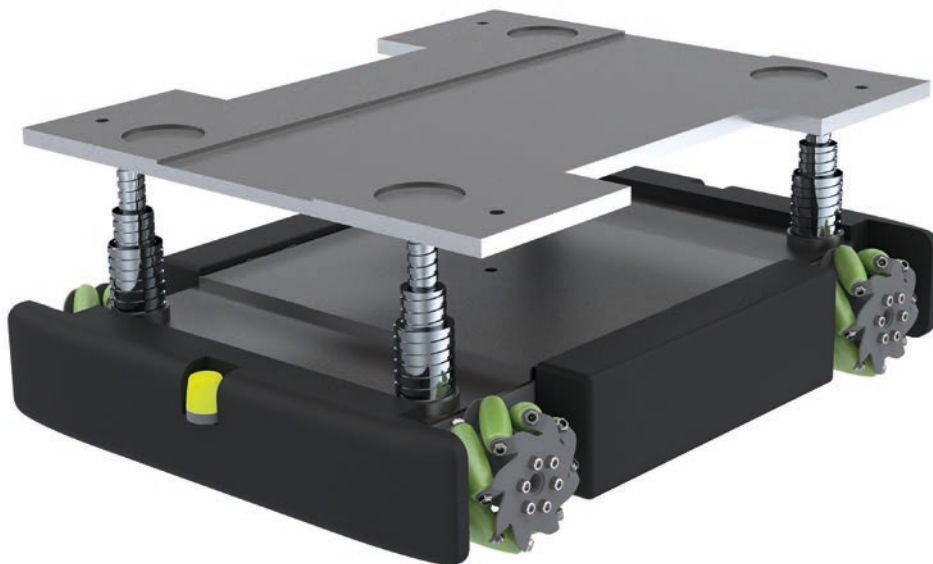
M	T	E	G	-		-		-		-		-		-		-			-			
1	2	3	4	5	6	7	8	9	10	11												

Nr.	Bezeichnung	Code	Beschreibung / Description
1	Name / name	M-TEG	Mehrstufiger Teleskopewindtrieb / <i>Multi-stage telescopic screw drives</i>
2	Getriebebaugröße / Gear size	M... C... G...	Spindelhubgetriebe Baugröße M2 – M3 (M4 – M5 auf Anfrage) / <i>Screw jacks size M2-M3 (M4 - M5 on request)</i> Spindelhubgetriebe Baugröße C3 (C5 auf Anfrage) / <i>Screw jacks size C3 (C5 on request)</i> Schnellhubgetriebe G1 (G2 – G3 auf Anfrage) / <i>High-speed screw jacks G1 (G2 - G3 on request)</i>
3	Übersetzung / Transmission ratio	6 /24 ...	Schnelle und langsame Übersetzung hier am Beispiel von M3 (6 = 6:1; 24 = 24:1) / <i>Fast ratio / slow ratio for M3 (6 = 6:1 / 24 = 24:1)</i>
4	Teleskopstufen / Telescopic steps	TS2 ... TS7	Teleskopstufen von 2 bis 7-stufig möglich / <i>Works from 2 up to 7 telescopic steps</i>
5	Spindelabmessung / Screw dimension	30-160	Angabe bei TS7 z.B. Erste Zahl Antriebsspindel (z.B. 30), zweite Zahl letztes Gewinderohr (z.B. 160) in [mm] / <i>Declaration TS7, e.g. first number drive screw (e.g. 30), second number last screwed tube (e.g. 160)</i>
6	Hub in mm / Stroke in mm		Maßangabe der Hublänge in mm / <i>Specification of the stroke length in mm</i>
7	Grundbauhöhe GBH / Basic construction height GBH		Maximal eingefahrene Länge inkl. Hubgetriebe in [mm] / <i>Max. retracted length incl. screw jacks in [mm]</i>
8	Wellenende / shaft ends	0	Standard - Beidseitig Seite A und B / <i>both ended side A and B (standard)</i>
		A	Wellenende auf Seite A / <i>shaft end on side A</i>
		B	Wellenende auf Seite B / <i>shaft end on side B</i>
9	Befestigungsplatte / Mounting plate	0	Standard Befestigungsplatte / <i>Standard mounting plate</i> : TS2 – TS3 = 140x140x12 TS4 – TS7 = 200x200x12
		1 S	Sonderbefestigungsplatte nach Kundenangabe – Konstruktionsvariante / <i>Special mounting plate according to customer request – constructive variants</i>
10	Sicherheitsfangmutter / Security nut	0 SFM	Ohne / <i>None</i> Mit Sicherheitsfangmutter (optisch überwacht) / <i>With security nut (optical controlled)</i>
11	Konstruktive Ausführung / Constructive design	0000 0001-9998 9999	Standard <i>standard</i> Für standardisierte Konstruktive Ausführungen <i>For standard constructive designs</i> Konstruktionsvariante in der Anfragephase nach Angaben, Beschreibung od. Zeichnung <i>Constructive design for inquiry according specifications, descriptions or drawings</i>

Bsp., E.g.: M-TEG-M3-6-TS4-30-100-885-390-A-SFM-0000



Anwendungsbeispiel
Application field



Führerloses Schwerlast-Flurförderfahrzeug mit 4x mehrstufigem Teleskopgewindetrieb M-TEG /
Guideless heavy-duty industrial truck with 4x multi-stage telescopic screw drive M-TEG

Hier finden Sie uns:
Here you find us:

Deutschland / Germany

NEFF Gewindetriebe GmbH Standort Heilbronn

Ochsenbrunnenstraße 10
D-74078 Heilbronn
Tel. +49 7131 27177-60
Fax +49 7131 27177-66

NEFF Gewindetriebe GmbH

Karl-Benz-Straße 24
D-71093 Weil im Schönbuch
Tel. +49 7157 53890-0
Fax +49 7157 53890-25



Österreich / Austria

NEFF Gewindetriebe GmbH Niederlassung Österreich

Gewerbestraße 6
A-4882 Oberwang (OÖ)
Mobil: +43 664 53700-45 /-46



Ansprechpartner Vertrieb Contact persons sales

Heilbronn



Vertriebsleiter / Head of Sales

Stephan Hankel
Telefon: +49 7131/27177-77
Telefax: +49 7131/27177-66
email: s.hankel@neff-gt.de

Österreich



Niederlassungsleiter AT / Head of Austria

Martin Kirchmaier
Mobil: +43 664 53700-45
email: m.kirchmaier@neff-gt.at