



# PIGNONI ELICOIDALI CON FORO SCANALATO SERIE 540 Q5 - 20MnCr5

## HELICAL PINIONS WITH SPLINE PROFILE SERIES 540

**Qualità - Quality:** 5e24 / **Materiale - Material:** 20MnCr5

**Angolo di pressione - Pressure angle:** 20°

**Denti elicoidali: 19° 31' 42" sx**

Helical tooth system: 19° 31' 42" left-hand

**Superficie: rettificata - Surface:** ground

**Trattamento termico: cementazione 60 HRC**

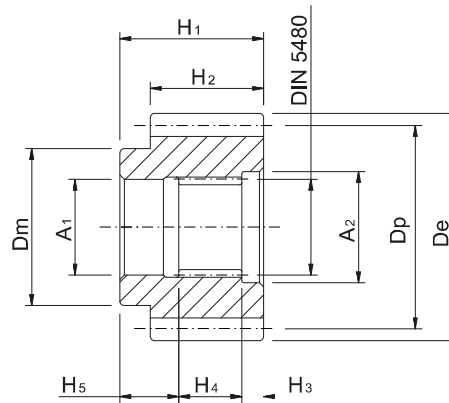
Heat-treatment: case-hardening 60 HRC

**R= 1200 N/mm<sup>2</sup> (resistenza carico a rottura)**

R= 1200 N/mm<sup>2</sup> (tensile strength)

### Dentatura Elicoidale SERIE 540

### Helical tooth system SERIES 540



In caso di prodotti personalizzati a disegno, invia la tua richiesta a - In case you need customized products, please send your request to: [info@gambinimeccanica.it](mailto:info@gambinimeccanica.it)

CODICE ITEM CODE	M	Z	X	De	Dp	Dm	A1	A2	H1	H2	H3	H4	H5	DIN5480
1PS35L020018A	2	18	0,4	43,703	39,797	28	16	18	32	26	4,5	14,5	13	N16x0,8x30x18x7H
1PS35L020018B	2	18	0,4	43,703	39,797	33	22	25,5	33	26	5	14,5	13,5	N22x1,25x30x16x7J
1PS35L020022A	2	22	0,4	52,207	48,286	36	22	25,5	33	26	5	14,5	13,5	N22x1,25x30x16x7J
1PS35L020023A	2	23	0,4	54,332	50,408	44	32	35,5	34	26	6,5	16	11,5	N32x1,25x30x24x7J
1PS35L020027A	2	27	0,3	62,458	58,496	52	32	35,5	34	26	6,5	16	11,5	N32x1,25x30x24x7J
1PS35L030020A	3	20	0,4	71,933	66,062	57,5	40	45,5	51	31	9	19,5	22,5	N40x2x30x18x7J
1PS35L040020A	4	20	0,4	95,911	88,083	76	55	60,5	54	41	11	21	22	N55x2x30x26x7J