

# Dentatura Elicoidale SERIE 90H

## Helical tooth system SERIES 90H

# Q10 - C45

Qualità - Quality: **10** / Materiale - Material: **C45**

Denti elicoidali: **19° 31' 42" dx**

Helical tooth system: **19° 31' 42" right-hand**

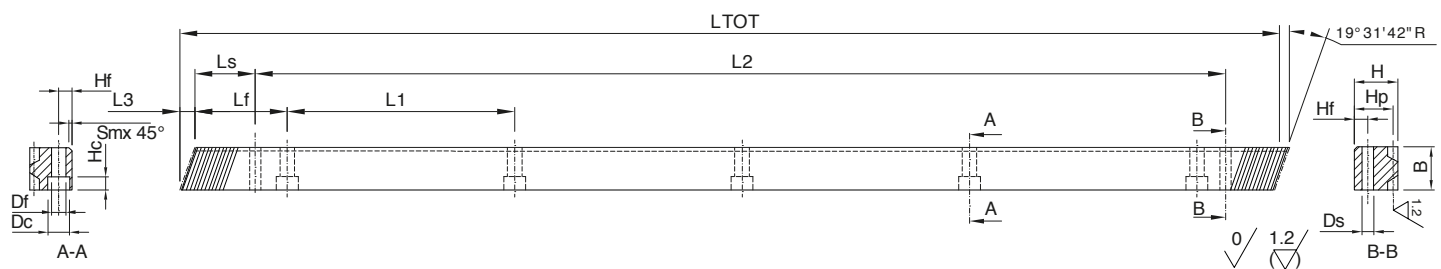
Superficie: **trafilata** - Surface: **cold drawn**

Trattamento termico: **denti temprati ad induzione 55-58 HRC**

Heat-treatment: **induction-hardened teeth 55-58 HRC**

**R= 700 N/mm<sup>2</sup> (resistenza carico a rottura)**

R= 700 N/mm<sup>2</sup> (tensile strength)



\* Per lamature prefiori spine vedere pagina 19 - For pin pre-bore dimensions see page 19

In caso di prodotti personalizzati a disegno, invia la tua richiesta a - In case you need customized products, please send your request to: [info@gambinimeccanica.it](mailto:info@gambinimeccanica.it)

CODICE ITEM CODE	M	LTOT	L3	Lf	L1	Ls	B	H	Hf	Ds	Sm	Df	Dc	Hc	Hp	Z	L2	N°fori holes	PESO kg
1HR11R010050H	1	500	7,094	62,5	125	2994	20	20	8	5,7	2	7	11	7	19	150	440,12	4	1,44
1HR11R010100H	1	1000	7,094	62,5	125	2994	20	20	8	5,7	2	7	11	7	19	300	940,12	8	2,89
1HR11R010150H	1	1500	7,094	62,5	125	2994	20	20	8	5,7	2	7	11	7	19	450	1440,12	12	4,34
1HR11R015050H	1,5	500	7,094	62,5	125	2994	20	20	8	5,7	2	7	11	7	18,5	100	440,12	4	1,4
1HR11R015100H	1,5	1000	7,094	62,5	125	2994	20	20	8	5,7	2	7	11	7	18,5	200	940,12	8	2,81
1HR11R015150H	1,5	1500	7,094	62,5	125	2994	20	20	8	5,7	2	7	11	7	18,5	300	1440,12	12	4,22
1HR11R020050H	2	500	8,867	62,5	125	31,71	25	25	8	5,7	2	7	11	7	23	75	436,58	4	2,19
1HR11R020100H	2	1000	8,867	62,5	125	31,71	25	25	8	5,7	2	7	11	7	23	150	936,58	8	4,39
1HR11R020150H	2	1500	8,867	62,5	125	31,71	25	25	8	5,7	2	7	11	7	23	225	1436,58	12	6,6
1HR11R020200H	2	2000	8,867	62,5	125	31,71	25	25	8	5,7	2	7	11	7	23	300	1936,58	16	8,8
1HR11R030050H	3	500	10,640	62,5	125	34,99	30	30	9	7,7	2	10	15	9	27	50	430,02	4	3,03
1HR11R030100H	3	1000	10,640	62,5	125	34,99	30	30	9	7,7	2	10	15	9	27	100	930,02	8	6,09
1HR11R030150H	3	1500	10,640	62,5	125	34,99	30	30	9	7,7	2	10	15	9	27	150	1430,02	12	9,15
1HR11R030200H	3	2000	10,640	62,5	125	34,99	30	30	9	7,7	2	10	15	9	27	200	1930,02	16	12,2
1HR11R040100H	4	1000	14,187	62,5	125	33,3	40	40	12	7,7	3	10	15	9	36	75	933,40	8	10,95
1HR11R040200H	4	2000	14,187	62,5	125	33,3	40	40	12	7,7	3	10	15	9	36	150	1933,40	16	21,92
1HR11R050050H	5	500	17,734	62,5	125	37,5	50	40	12	11,7	3	14	20	13	35	30	425,00	4	6,42
1HR11R050100H	5	1000	17,734	62,5	125	37,5	50	40	12	11,7	3	14	20	13	35	60	925,00	8	12,91
1HR11R050150H	5	1500	17,734	62,5	125	37,5	50	40	12	11,7	3	14	20	13	35	90	1425,00	12	19,41
1HR11R050200H	5	2000	17,734	62,5	125	37,5	50	40	12	11,7	3	14	20	13	35	120	1925,00	16	25,91
1HR11R060050H	6	500	21,281	62,5	125	37,5	60	50	16	15,7	3	18	26	17	44	25	425,00	4	9,47
1HR11R060100H	6	1000	21,281	62,5	125	37,5	60	50	16	15,7	3	18	26	17	44	50	925,00	8	19,12
1HR11R060150H	6	1500	21,281	62,5	125	37,5	60	50	16	15,7	3	18	26	17	44	75	1425,00	12	28,77
1HR11R060200H	6	2000	21,281	62,5	125	37,5	60	50	16	15,7	3	18	26	17	44	100	1925,00	16	38,42
1HR11R080048H	8	480	28,374	60,0	120	120,01	80	80	25	19,7/21*	3	22	33	21	72	18	239,98	4	19,91
1HR11R080096H	8	960	28,374	60,0	120	120,01	80	80	25	19,7/21*	3	22	33	21	72	36	719,98	8	40,2
1HR11R080192H	8	1920	28,374	60,0	120	120,01	80	80	25	19,7/21*	3	22	33	21	72	72	1679,98	16	80,78
1HR11R100100H	10	1000	35,468	62,5	125	125	100	100	32	19,7/21*	3	33	48	32	90	30	750,00	8	62,41
1HR11R120100H	12	1000	42,561	40,0	125	102,5	120	120	40	19,7/21*	3	39	58	38	108	25	750,00	8	88,03