



## Kein Käfigwandern

Sehr hohe Beschleunigungen (bis zu 15G)

Kompakte und kostensparende Konstruktion

Integriert in Kreuzrollenführung-Konstruktion  
(Messing-Zahnstange)

Auch mit integrierter (ECM)-Zahnstange  
In Nirostahlführungen verfügbar (Vacuumtauglich)



Bei ACC-Standardausführung ist die Messingzahnstange in der Schiene verklebt



Bei ACC-Nirostahlausführung ist die (ECM)-Zahnstange im Schienenmaterial integriert.

## DAS PROBLEM – KÄFIGWANDERN

Die Konstrukteure stehen dauernd 'unter Druck', um kürzere Produktionszeiten zu erreichen. Dies kann nur durch höhere Geschwindigkeiten realisiert werden, bei Reduzierung von Größe und Gewicht des Führungssystems.

Käfigwandern entsteht bei nicht sachgemäßer Montage, sehr hohen Beschleunigungen, Vibrationen, niedrige Toleranzen auf den Montageflächen und nicht richtig eingestellter Vorspannung.

Wenn der Käfig wandert und seine ursprüngliche Originalposition verläßt, entsteht eine erhöhte Reibung, der Hub verkürzt sich, leichter Verschleiß findet statt und das verringert die Lebensdauer der Linearführung.

## UNSERE LÖSUNG = ACC LÖSUNG

Unsere Konstrukteure haben eine perfekte Lösung entwickelt für Anwendungen im 'High-Tech' und extremen dynamischen Bereich. Die ACC-Lösung mit zwangsgeführtem Käfig hat sich bei anspruchsvollen Anwendungen über Jahrzehnte bewährt.

Die äußeren Abmessungen sind wie die Standardbaumaße. Somit ist es möglich, einen Standardführungssatz sofort umzutauschen. Ein Käfigwandern findet nicht mehr statt.

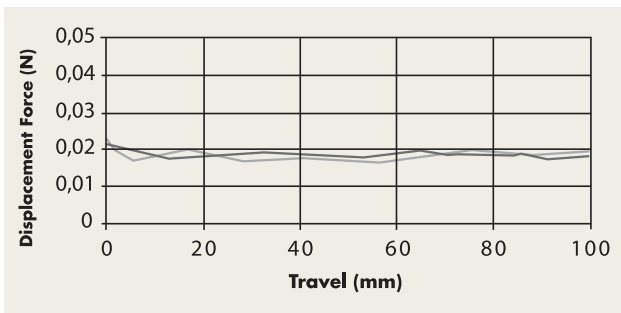
### TESTERGEBNISSE BEWEISEN

- Keine erhöhte Reibung
- Keine Genauigkeitsreduktion
- Keine Schmierungsbeeinträchtigung
- Erhöhte Lebensdauer
- Kein Käfigwandern
- Für alle Einbaulagen geeignet
- Einfache Montage

Die ACC-Lösung ist meistens die kostengünstigste Lösung. Präzisions-Linearführungen mit ACC-Lösung sind in allen RSDE-Serien und allen Genauigkeitsklassen verfügbar.

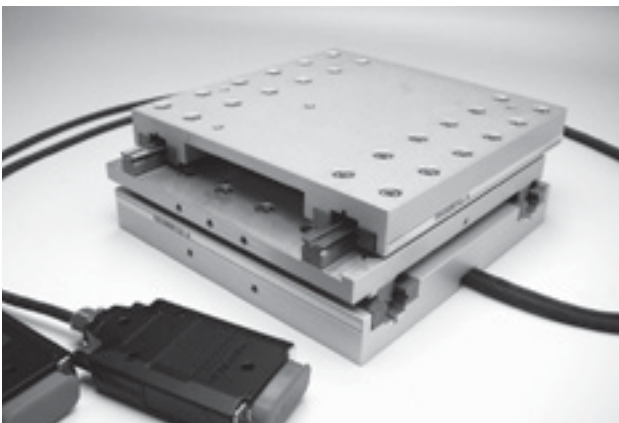
## REIBUNSWERTE

Die ACC Lösung ist Konstruiert und hergestellt mit die höchste Pflege. In unterstehenden Bild sehen Sie daß der Kraft welche benötigt ist die Reibung zu lösen ist wesentlich nicht geändert im vergleich zu Standard Linearführungen ohne ACC.



## ANWENDUNGEN

Die ACC-Lösung eignet sich hervorragend für hohe Geschwindigkeiten und Beschleunigungen, hohe Genauigkeitswünsche in der Elektronik- und Halbleiterindustrie, wie zum Beispiel 'Wirebonding' - Positioniertische und 'Pick-und-Place'-Einheiten.



## BETRIEBSTEMPERATUR

Linearführungen mit ACC-Lösung können unter gleichen Bedingungen wie Standard-Linearführungen eingesetzt werden bei Temperaturen zwischen -40 und +80°C. Dies ist ein bedeutender Vorteil gegenüber ähnlichen Systemen mit Kunststoffteilen.

## BESCHLEUNIGUNG

Bis 150 m/s<sup>2</sup> (15G)

Standardlinearführungssatz mit ACC-Lösung besteht aus:

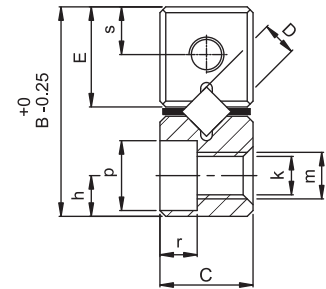
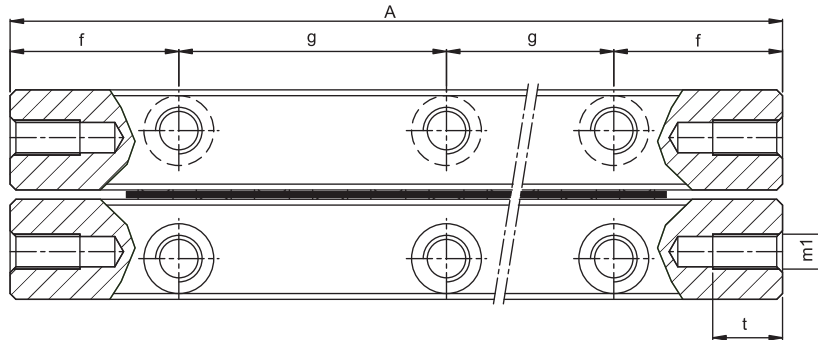
- 4 Stück Schienen Typ RSDE mit ACC
- 2 Stück Rollenkäfige Typ KRE(V) mit ACC (Roller gehalten)

Endstücke werden nicht benötigt

Optionen:

Endstücke GB und Befestigungsschrauben GD

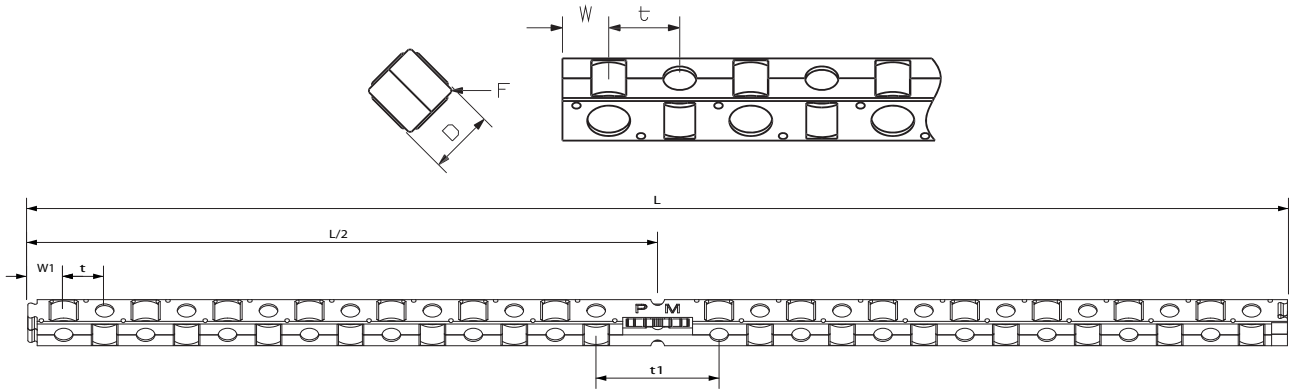
Weltweit führende Hersteller haben die PM ACC-Lösung als beste Lösung auf dem Markt gewählt.



(Ein Satz besteht aus: 4 Schienen + 2 Rollen Käfige, beide mit ACC Option)

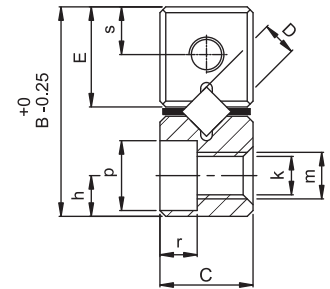
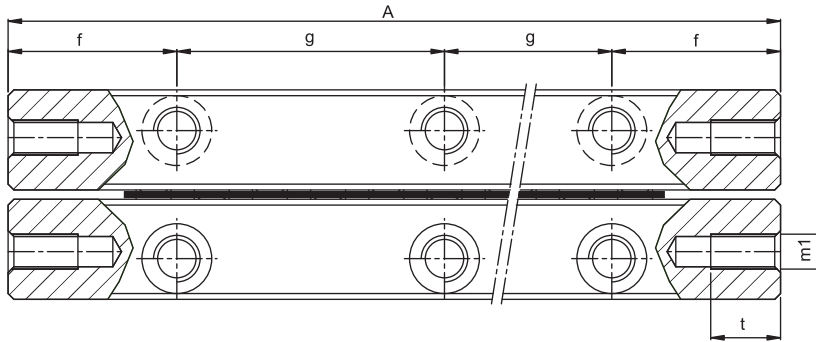
RSDE-ACC Kit	Hauptabmessungen					Montage Bohrungen							Endstop		
	A	B	C	E	D	f	g	h	k	m	p	r	m1	s	t
RSDE-3050x10KRE - ACC	50						1x25								
RSDE-3075x12KRE - ACC	75						2x25								
RSDE-3100x18KRE - ACC	100						3x25								
RSDE-3125x22KRE - ACC	125						4x25								
RSDE-3150x28KRE - ACC	150						5x25								
RSDE-3175x34KRE - ACC	175	<b>18</b>	<b>8</b>	8,6	3	12,5	6x25	3,5 <sup>±0.2</sup>	3,2	M4	6	3,2	M3	4,1	5,5
RSDE-3200x40KRE - ACC	200						7x25								
RSDE-3225x46KRE - ACC	225						8x25								
RSDE-3250x52KRE - ACC	250						9x25								
RSDE-3275x54KRE - ACC	275						10x25								
RSDE-3300x60KRE - ACC	300						11x25								
RSDE-4080x10KRE - ACC	80						1x40								
RSDE-4120x16KRE - ACC	120						2x40								
RSDE-4160x22KRE - ACC	160						3x40								
RSDE-4200x28KRE - ACC	200						4x40								
RSDE-4240x36KRE - ACC	240	<b>22</b>	<b>11</b>	10,6	4	20	5x40	4,5 <sup>±0.2</sup>	4,3	M5	7,5	4,1	M3	5	7
RSDE-4280x42KRE - ACC	280						6x40								
RSDE-4320x48KRE - ACC	320						7x40								
RSDE-4360x54KRE - ACC	360						8x40								
RSDE-4400x60KRE - ACC	400						9x40								

Für 2D-und 3D-Zeichnung -> Siehe [www.pmbearings.nl](http://www.pmbearings.nl) oder E-Mail an [info@pmbearings.nl](mailto:info@pmbearings.nl)



Ge- wicht in g	Dynamische Tragzahl in N	Rollenkäfig						Z (Rollen- menge)	L	Hub	Typ
		D	t	t1	w	w1					
116	4704						10		20	RSDE-3050x10KRE - ACC	
161	6272						12		50	RSDE-3075x12KRE - ACC	
210	9408						18		60	RSDE-3100x18KRE - ACC	
259	10976						22		90	RSDE-3125x22KRE - ACC	
310	14112	3	3,3	10,9	2,2	2,95	28	102,6	100	RSDE-3150x28KRE - ACC	
365	17248						34		110	RSDE-3175x34KRE - ACC	
405	20384						40		120	RSDE-3200x40KRE - ACC	
457	23520						46		130	RSDE-3225x46KRE - ACC	
507	26656						52		140	RSDE-3250x52KRE - ACC	
555	28224						54		170	RSDE-3275x54KRE - ACC	
605	31360						60		180	RSDE-3300x60KRE - ACC	
317	9420						10		48	RSDE-4080x10KRE - ACC	
475	15700						16		72	RSDE-4120x16KRE - ACC	
630	21980						22		96	RSDE-4160x22KRE - ACC	
788	28260						28		120	RSDE-4200x28KRE - ACC	
945	34540	4	4,4	13,2	2,8	3,85	36	135,3	144	RSDE-4240x36KRE - ACC	
1112	40820						42		168	RSDE-4280x42KRE - ACC	
1259	47100						48		192	RSDE-4320x48KRE - ACC	
1416	53380						54		216	RSDE-4360x54KRE - ACC	
1573	59660						60		240	RSDE-4400x60KRE - ACC	

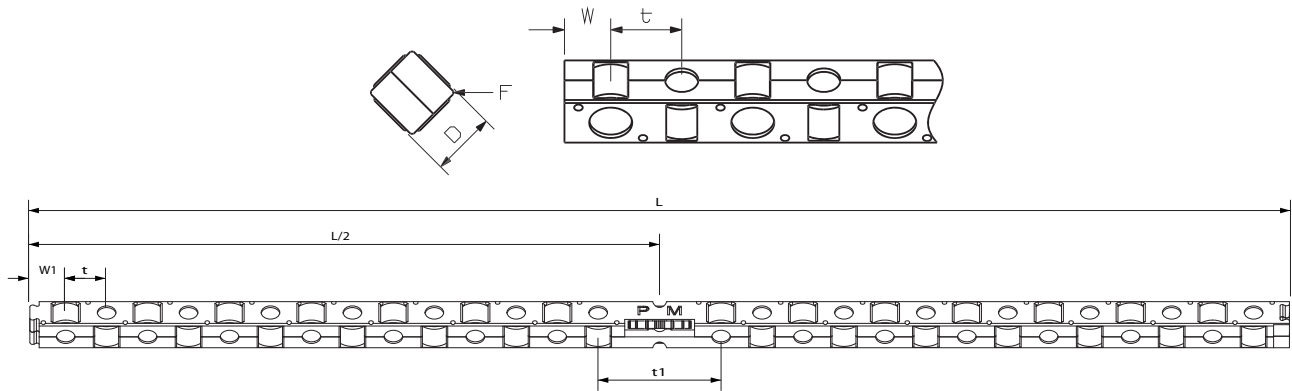
Einheit: mm



(Ein Satz besteht aus: 4 Schienen + 2 Rollen Käfige, beide mit ACC Option)

RSDE-ACC Kit	Hauptabmessungen					Montage Bohrungen							Endholes		
	A	B	C	E	D	f	g	h	k	m	p	r	m1	s	t
RSDE-6100x8KRE-ACC	100						1x50								
RSDE-6150x14KRE-ACC	150						2x50								
RSDE-6200x16KRE-ACC	200						3x50								
RSDE-6250x22KRE-ACC	250						4x50								
RSDE-6300x28KRE-ACC	300	<b>31</b>	<b>15</b>	14,9	6	25	5x50	6±0.2	5,2	M6	9,5	5,2	M5	7	8,5
RSDE-6350x32KRE-ACC	350						6x50								
RSDE-6400x38KRE-ACC	400						7x50								
RSDE-6450x44KRE-ACC	450						8x50								
RSDE-6500x48KRE-ACC	500						9x50								

Für 2D-und 3D-Zeichnung -> Siehe [www.pmbearings.nl](http://www.pmbearings.nl) oder E-Mail an [info@pmbearings.nl](mailto:info@pmbearings.nl)



Ge- wicht in g	Dynamische Tragzahl in N	Rollenkäfig					Z (Rollen- menge)	L	Hub	Type
		D	t	t1	w	w1				
650	21180						8		56	RSDE-6100 x 8KRE-ACC
968	35300						14		84	RSDE-6150 x 14KRE-ACC
1291	42360						16		148	RSDE-6200 x 16KRE-ACC
1610	56480						22		176	RSDE-6250 x 22KRE-ACC
1936	70600	6	6,6	19,8	4,3	6,3	28	204	204	RSDE-6300 x 28KRE-ACC
2254	84720						32		232	RSDE-6350 x 32KRE-ACC
2578	98840						38		260	RSDE-6400 x 38KRE-ACC
2910	112960						44		288	RSDE-6450 x 44KRE-ACC
3218	127080						48		316	RSDE-6500 x 48KRE-ACC

Einheit: mm